

BERG  
FLAIR

2023

# Wo der Geist zur Ruhe kommt & die alpine Natur Akzente setzt

In behaglicher Schlichtheit und mit nostalgischem Charme sind der Dolomitenhof und das Landhaus Alte Post ideale Orte des Rückzugs und der Ruhe. Hier, in der wunderbaren Abgeschlossenheit des Fischleintals, lenkt nichts vom Wesentlichen ab. Der Blick schweift über die eindrucksvolle Bergwelt der Sextner Dolomiten. Schroffe Felswände, blühende Wiesen, duftende Wälder, urige Almen. Und Sie mittendrin. In modernen, liebevoll eingerichteten Zimmern mit wohlriechendem heimischem Zirbenholz oder in gemütlichen historischen Zimmern. Da, wo die atemberaubende Aussicht Augen und Herz schmeichelt.



DOLOMITENHOF  
& ALTE POST



Naturnah  
und nachhaltig



- ◆ Brauchtum wird in Südtirol großgeschrieben. Und Nachhaltigkeit ebenfalls. Wir kombinieren beides miteinander und servieren im Hotel freitags kein Fleisch. Das ist in vielen Familien in unserem Land seit jeher Tradition. Dies nehmen wir zum Anlass und machen es genauso – und leisten damit auch einen Beitrag, um dem hohen, weltweiten Fleischkonsum entgegenzuwirken. Der Umwelt zuliebe.
- ◆ Null-Kilometer auf dem Teller: Fleisch, Gemüse, Getreide, Milchprodukte und Käse beziehen wir von heimischen Bauern – Wildkräuter, Pilze und Beeren aus dem eigenen Garten und den umliegenden Wäldern. Nur was hier nicht gedeiht, wird in weiterem Umfeld eingekauft.
- ◆ Unsere Landwirtschaft und Wiese ist ökozertifiziert.
- ◆ Green choice: Unsere Gäste können sich aktiv am Umweltschutz beteiligen und an einigen Tagen auf die Reinigung ihrer Unterkunft verzichten. Im Gegenzug spendieren wir für jeden „grünen“ Tag einen Gutschein Wert von 5 €, der für Hotel-Konsumationen eingelöst werden kann.
- ◆ Unserer Umwelt zuliebe verzichten wir auf Plastik und Chemie, wo immer möglich und verwenden natürliche und hochwertige Alternativen. So sind auch die Putzmittel und das Waschmittel für die Hotelwäsche ökologisch abbaubar.
- ◆ Die heimische Bergnatur gibt auch in unserem SPA den Ton an: Für unsere Massagen und Anwendungen verwenden wir natürliche Pflegeprodukte, die in Südtirol hergestellt werden.
- ◆ Auch die Pflegeprodukte in Ihrem Badezimmer entsprechen unserem ökologischen Anspruch und werden aus natürlichen Rohstoffen in Südtirol hergestellt.
- ◆ Die hauseigene, umweltschonende Hackschnitzelheizung sorgt im gesamten Hotel für wohlige Wärme und eine angenehme Wassertemperatur im Pool – mit grünem Gewissen.
- ◆ Wir unterstützen Green Mobility und haben deshalb auch eine Ladestation für Elektroautos direkt am Hotel.
- ◆ Mit der Mission Nachhaltigkeit haben wir uns ein hohes Ziel gesteckt, das wir Schritt für Schritt in Angriff nehmen – nach altbewährter Bergsteiger-Manier. So setzen wir von Saison zu Saison neue Maßnahmen zum Umweltschutz um.





25-27 m<sup>2</sup>



26 m<sup>2</sup>



## DOLOMITENHOF COMFORT

2-3 PERSONEN

Gemütliches Zimmer mit Sitzecke und bodentiefen Panoramafenstern, Westbalkon mit Blick zur Dreischusterspitze, ausgestattet mit Holzboden und Zirbenmöbeln. Badezimmer mit Dusche, WC und Bidet.



## SEPP INNERKOFLER SÜD

2-3 PERSONEN

Gemütliches Zimmer mit Sitzecke, bodentiefen Panoramafenstern und Südbalkon mit Blick auf die Sextner Bergsonnenuhr, ausgestattet mit Holzboden und Zirbenmöbeln. Badezimmer mit Dusche, WC und Bidet.



29 m<sup>2</sup>

## SUPERIOR SÜD

2-3 PERSONEN



Geräumiges Zimmer mit Sitzecke, bodentiefen Panoramafenstern, Südbalkon mit Blick auf die Sextner Bergsonnenuhr, ausgestattet mit Holzboden und Zirbenmöbeln. Badezimmer mit Dusche, WC und Bidet.



34 m<sup>2</sup>

## JUNIORSUITE

2-4 PERSONEN



Großzügiges Zimmer mit getrenntem Wohn-/Schlafbereich, mit bodentiefen Panoramafenstern und Westbalkon mit Blick zur Dreischusterspitze, ausgestattet mit Holzboden und Zirbenmöbeln. Badezimmer mit Dusche, WC und Bidet.

Alle Zimmer sind zudem mit Föhn, Kosmetikspiegel, Bademantel und Badeschuhen, LCD-Sat-TV, WIFI, Telefon, Safe und Minibar ausgestattet.



55 m<sup>2</sup>

## FAMILY SUITE

4-5 PERSONEN

Großzügige Suite mit getrennten Schlafbereichen und Wohnbereich, mit bodentiefen Panoramafenstern und Nord/Ostbalkon, ausgestattet mit Holzboden, Zirbenmöbeln und zwei separaten Badezimmern mit Badewanne, Dusche, WC und Bidet.



38 m<sup>2</sup>

## JUNIORSUITE SÜD

2-4 PERSONEN

Geräumiges Zimmer mit Wohn-/Schlafbereich, bodentiefen Panoramafenstern und Südbalkon und Blick auf die Sextner Bergsonnenuhr, ausgestattet mit Holzboden und Zirbenmöbeln. Badezimmer mit Dusche, WC und Bidet.







20 m<sup>2</sup>

## SINGLE SÜD

1-2 PERSONEN

Gemütliches Einzelzimmer mit Doppelbett, bodentiefen Panoramafenstern, Südbalkon mit Blick auf die Sextner Bergsonnenuhr, ausgestattet mit Holzboden und Zirbenmöbeln. Badezimmer mit Dusche, WC und Bidet. Auch als kleines Doppelzimmer buchbar.



20 m<sup>2</sup>

## SINGLE

1-2 PERSONEN | OHNE BALKON

Geräumiges Einzelzimmer mit Doppelbett mit Blick auf die Sextner Rotwand, ausgestattet mit Holzboden und Zirbenmöbeln. Badezimmer mit Dusche, WC und Bidet. Auch als kleines Doppelzimmer buchbar.



Alle Zimmer sind zudem mit Föhn, Kosmetikspiegel, Bademantel und Badeschuhen, LCD-Sat-TV, WIFI, Telefon, Safe und Minibar ausgestattet.

# ALTE POST





# Nostalgie liegt in der frischen Bergrluft

Die Alte Post ist alt, aber nicht altbacken. Sie ist eine historische Perle alpiner Heimatstil-Architektur. 1907 wurde sie als Postgasthof erbaut, in einer Zeit, als betuchte Gäste noch mit der Postkutsche anreisen, über den Sommer blieben und mit Urgroßvater Sepp die umliegenden Berge erklimmen. Erst vor wenigen Jahren wurde die Alte Post behutsam renoviert – weshalb sie 2009 von einer Fachjury zum „Historischen Gastbetrieb“ gekürt wurde.

Das denkmalgeschützte Landgasthaus hat über all die Jahre seinen historischen Charakter bewahrt. Kunstvolles, zum Teil jahrhundertealtes Originalmobiliar, das sorgfältig restauriert wurde, und die traditionsreich gestaltete, originale 1905 Stube, wo Sie Ihr Frühstück einnehmen, verleihen der Alten Post ihr ganz eigenes geschichtsträchtiges Flair. In das sich schon illustre Persönlichkeiten wie die ehemalige deutsche Bundeskanzlerin Merkel verliebt haben. Einen spannenden Kontrast zum historischen Gemäuer bilden die schlichten, geradlinigen Bäder in neutralen Farben. Und hier und dort ein modernes Möbelstück.



Gäste dürfen sich auf einzigartige Landhaus-Zimmer freuen, von denen keines dem anderen gleicht. Mit bequemsten Betten und feinsten Bettwäsche. Sie können sich im durch einen Tunnel verbundenen Badehaus Bergsteiger der Entspannung hingeben. Und sich die köstlichen Kreationen der Dolomitenhof-Halbpension auf der Zunge zergehen lassen.

So fühlt sich historisches Wohnen mit den Annehmlichkeiten eines 4-Sterne-Hotels an.

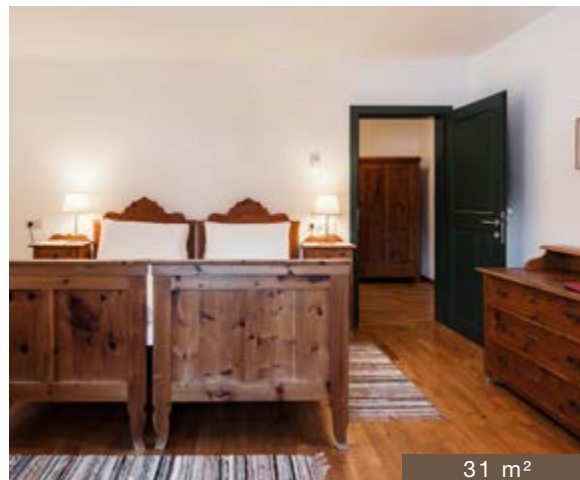




21-23 m<sup>2</sup>

## COMFORT 2 PERSONEN

Charmantes Doppelzimmer ohne Balkon, Holzboden, Badewanne mit Duschtrennwand, WC und Bidet.



31 m<sup>2</sup>

## SUPERIOR 2-3 PERSONEN

Historisches Doppelzimmer mit Nord-Westbalkon und Blick zur Dreischusterspitze, Holzboden, Badewanne mit Duschtrennwand, WC und Bidet.

Alle Zimmer sind zudem mit Föhn, Kosmetikspiegel, Bademantel und Badeschuhen, LCD-Sat-TV, WIFI, Telefon, Safe und Minibar ausgestattet.





26-32 m<sup>2</sup>

## SUPERIOR SÜD 2-3 PERSONEN

Doppelzimmer mit Südbalkon oder Terrasse, Blick ins Fischleintal und auf die Sextner Bergsonnenuhr, Holzboden, Badewanne mit Duschtrennwand, WC und Bidet.

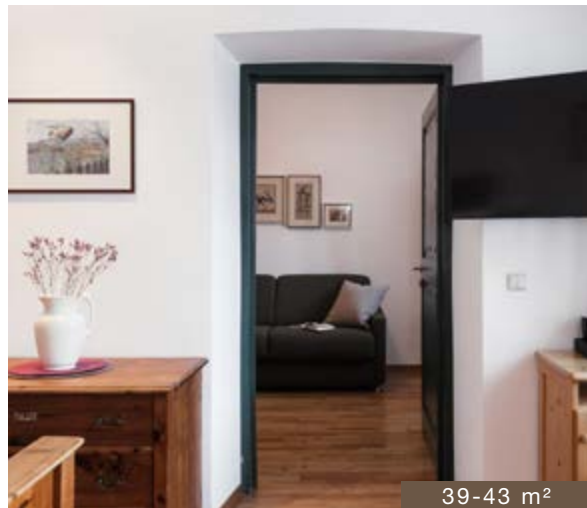


33 m<sup>2</sup>

## ROMANTIKZIMMER 2-3 PERSONEN

Romantisches Doppelzimmer mit Wohnbereich und Erker, ohne Balkon, Holzboden, Badewanne mit Duschtrennwand, WC und Bidet.





39-43 m<sup>2</sup>

## SUITE 2-5 PERSONEN

Großzügige Suite mit Schlaf- und Wohnbereich, Nord-Westbalkon oder Terrasse mit Blick zur Dreischusterspitze, Holzboden, Badewanne mit Duschtrennwand, WC und Bidet.



21 m<sup>2</sup>

## SINGLE COMFORT 1-2 PERSONEN

Historisches Einzelzimmer ohne Balkon, mit Holzboden, Badewanne mit Duschtrennwand, WC und Bidet. Hier nächtigte Heinrich Harrer um 1930!

**Auch als kleines Doppelzimmer buchbar!**



# HOTEL DOLOMITENHOF 2023

Preise in €		11.06.-17.06.	18.06.-24.06.	25.06.-08.07.	09.07.-15.07.	16.07.-05.08.	06.08.-19.08.	*01.06.-10.06.
		17.09.-07.10.	10.09.-16.09.	03.09.-09.09.	28.08.-04.09.	21.08.-28.08.		*08.10.-22.10.
COMFORT	<b>Woche</b>   Tagespreis	<b>889</b>   127	<b>924</b>   132	<b>980</b>   140	<b>1.008</b>   144	<b>1.078</b>   154	<b>1.155</b>   165	<b>903</b>   129
	Tagespreis 3-6 Tage	<b>132</b>	<b>137</b>	<b>145</b>	<b>154</b>	<b>164</b>	<b>175</b>	<b>134</b>
	Tagespreis 1-2 Tage	<b>139</b>	<b>144</b>	<b>152</b>	<b>159</b>	<b>169</b>	<b>180</b>	<b>141</b>
SEPP INNERKOFLER SÜD	<b>Woche</b>   Tagespreis	<b>959</b>   137	<b>994</b>   142	<b>1.050</b>   150	<b>1.078</b>   154	<b>1.148</b>   164	<b>1.225</b>   175	<b>973</b>   139
	Tagespreis 3-6 Tage	<b>142</b>	<b>147</b>	<b>155</b>	<b>164</b>	<b>174</b>	<b>185</b>	<b>144</b>
	Tagespreis 1-2 Tage	<b>149</b>	<b>154</b>	<b>162</b>	<b>169</b>	<b>179</b>	<b>190</b>	<b>151</b>
JUNIORSUITE	<b>Woche</b>   Tagespreis	<b>959</b>   137	<b>994</b>   142	<b>1.050</b>   150	<b>1.078</b>   154	<b>1.148</b>   164	<b>1.225</b>   175	<b>973</b>   139
	Tagespreis 3-6 Tage	<b>142</b>	<b>147</b>	<b>155</b>	<b>164</b>	<b>174</b>	<b>185</b>	<b>144</b>
	Tagespreis 1-2 Tage	<b>149</b>	<b>154</b>	<b>162</b>	<b>169</b>	<b>179</b>	<b>190</b>	<b>151</b>
SUPERIOR SÜD	<b>Woche</b>   Tagespreis	<b>994</b>   142	<b>1.029</b>   147	<b>1.085</b>   155	<b>1.113</b>   159	<b>1.183</b>   169	<b>1.260</b>   180	<b>1.008</b>   144
	Tagespreis 3-6 Tage	<b>147</b>	<b>152</b>	<b>160</b>	<b>169</b>	<b>179</b>	<b>190</b>	<b>149</b>
	Tagespreis 1-2 Tage	<b>154</b>	<b>159</b>	<b>167</b>	<b>174</b>	<b>184</b>	<b>195</b>	<b>156</b>
FAMILY SUITE	<b>Woche</b>   Tagespreis	<b>994</b>   142	<b>1.029</b>   147	<b>1.085</b>   155	<b>1.113</b>   159	<b>1.183</b>   169	<b>1.260</b>   180	<b>1.008</b>   144
	Tagespreis 3-6 Tage	<b>147</b>	<b>152</b>	<b>160</b>	<b>169</b>	<b>179</b>	<b>190</b>	<b>149</b>
	Tagespreis 1-2 Tage	<b>154</b>	<b>159</b>	<b>167</b>	<b>174</b>	<b>184</b>	<b>195</b>	<b>156</b>
JUNIORSUITE SÜD	<b>Woche</b>   Tagespreis	<b>1.029</b>   147	<b>1.064</b>   152	<b>1.120</b>   160	<b>1.148</b>   164	<b>1.218</b>   174	<b>1.295</b>   185	<b>1.043</b>   149
	Tagespreis 3-6 Tage	<b>152</b>	<b>157</b>	<b>165</b>	<b>174</b>	<b>184</b>	<b>195</b>	<b>154</b>
	Tagespreis 1-2 Tage	<b>159</b>	<b>164</b>	<b>172</b>	<b>179</b>	<b>189</b>	<b>200</b>	<b>161</b>
SINGLE	<b>Woche</b>   Tagespreis	<b>959</b>   137	<b>994</b>   142	<b>1.050</b>   150	<b>1.078</b>   154	<b>1.148</b>   164	<b>1.225</b>   175	<b>973</b>   139
	Tagespreis 3-6 Tage	<b>142</b>	<b>147</b>	<b>155</b>	<b>164</b>	<b>174</b>	<b>185</b>	<b>144</b>
	Tagespreis 1-2 Tage	<b>149</b>	<b>154</b>	<b>162</b>	<b>169</b>	<b>179</b>	<b>190</b>	<b>151</b>
SINGLE SÜD	<b>Woche</b>   Tagespreis	<b>1.029</b>   147	<b>1.064</b>   152	<b>1.120</b>   160	<b>1.148</b>   164	<b>1.218</b>   174	<b>1.295</b>   185	<b>1.043</b>   149
	Tagespreis 3-6 Tage	<b>152</b>	<b>157</b>	<b>165</b>	<b>174</b>	<b>184</b>	<b>195</b>	<b>154</b>
	Tagespreis 1-2 Tage	<b>159</b>	<b>164</b>	<b>172</b>	<b>179</b>	<b>189</b>	<b>200</b>	<b>161</b>



# ALTE POST 2023

Preise in €		11.06.-17.06.	18.06.-24.06.	25.06.-08.07.	09.07.-15.07.	16.07.-05.08.	06.08.-19.08	*08.10.-22.10.
		17.09.-07.10.	10.09.-16.09.	03.09.-09.09.	28.08.-04.09.	21.08.-28.08.		
COMFORT	<b>Woche</b>   Tagespreis	861   123	896   128	952   136	980   140	1.050   150	1.127   161	875   125
	Tagespreis 3-6 Tage	128	133	141	150	160	171	130
	Tagespreis 1-2 Tage	135	140	148	155	165	176	137
SUPERIOR	<b>Woche</b>   Tagespreis	910   130	945   135	1.001   143	1.029   147	1.099   157	1.176   168	924   132
	Tagespreis 3-6 Tage	135	140	148	157	167	178	137
	Tagespreis 1-2 Tage	142	147	155	162	172	183	144
ROMANTIK ZIMMER	<b>Woche</b>   Tagespreis	910   130	945   135	1.001   143	1.029   147	1.099   157	1.176   168	924   132
	Tagespreis 3-6 Tage	135	140	148	157	167	178	137
	Tagespreis 1-2 Tage	142	147	155	162	172	183	144
SUPERIOR SÜD	<b>Woche</b>   Tagespreis	959   137	994   142	1.050   150	1.078   154	1.148   164	1.225   175	973   139
	Tagespreis 3-6 Tage	142	147	155	164	174	185	144
	Tagespreis 1-2 Tage	149	154	162	169	179	190	151
SUITE	<b>Woche</b>   Tagespreis	945   135	980   140	1.036   148	1.064   152	1.134   162	1.211   173	959   137
	Tagespreis 3-6 Tage	140	145	153	162	172	183	142
	Tagespreis 1-2 Tage	147	152	160	167	177	188	149
SINGLE COMFORT	<b>Woche</b>   Tagespreis	959   137	994   142	1.050   150	1.078   154	1.148   164	1.225   175	973   139
	Tagespreis 3-6 Tage	142	147	155	164	174	185	144
	Tagespreis 1-2 Tage	149	154	162	169	179	190	151

Alle Preise verstehen sich pro Person inklusive Gourmet-Halbpension, zuzüglich der obligatorischen Ortstaxe in Höhe von € 2,50 pro Person und Tag. Kinder unter 14 Jahren sind befreit.

\* NEW MOUNTAIN SPECIAL: In den gekennzeichneten Zeiträumen können Sie als unser Gast die Bergbahnen unbegrenzt kostenlos nutzen.

# Das kulinarische Erbe der Alpen

## **Das Besondere der Einfachheit.**

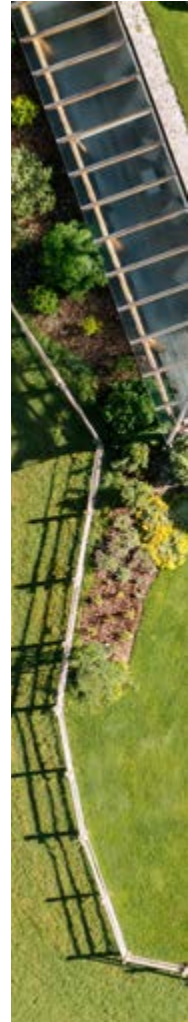
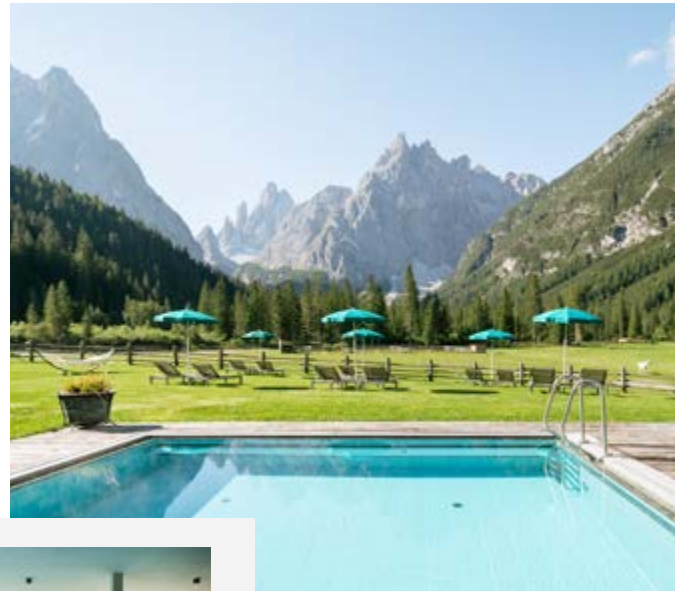
Unser kulinarisches Konzept hat seinen Ursprung in der historisch geprägten Arme-Leute-Küche unseres Tales. Geboren aus der puren Not, ist sie heute Sinnbild gewachsener Tradition und reich an den Aromen der uns umgebenden Natur. Das Geheimnis unserer alpin-mediterranen Küche liegt in der Verwendung lokaler, saisonaler Produkte: Fleisch aus den heimischen Beständen alter Rassen, Gemüse und Getreide, das hier gedeiht: Kartoffeln, Rote Bete, Rüben, Kraut, Gerste und Roggen. Erzeugnisse unserer Bauern, frisch und schonend zubereitet. Verfeinert mit wertvollen, wiederentdeckten Zutaten. Mit Kräutern und Beeren aus unserem Garten, von der Wiese oder aus dem Wald – im Sommer erntefrisch und für den Winter nach alter Tradition konserviert.



- ◆ Alpin-mediterranes **4-Gänge-Abendmenü** mit Salaten und Antipasti vom Buffet
- ◆ Südtiroler Traditionsgerichte, abwechslungsreiche Vorspeisen, verführerische Desserts
- ◆ Einmal wöchentlich: **Aperitifempfang mit Livemusik**
- ◆ Besuchen Sie unser neues **Bistro Bergsteiger** und genießen Sie lokale Spezialitäten im besonderen Ambiente der prämierten Architektur von Arch. Ulla Hell - Plasma Studio

# SÜDTIROLER GENUSSKULTUR

◆ Im Urlaub soll es einem an nichts fehlen. Wenn Sie es wünschen, bieten wir Ihnen zum Frühstück glutenfreies Brot, Sojamilch und laktosefreien Joghurt. Wir bitten aber um Verständnis, dass wir keine glutenfreien Menüs oder Menüs für spezielle Lebensmittelunverträglichkeiten servieren. Wir können Ihnen jedoch gerne eine Alternative anbieten, sollten Sie etwas nicht essen können.

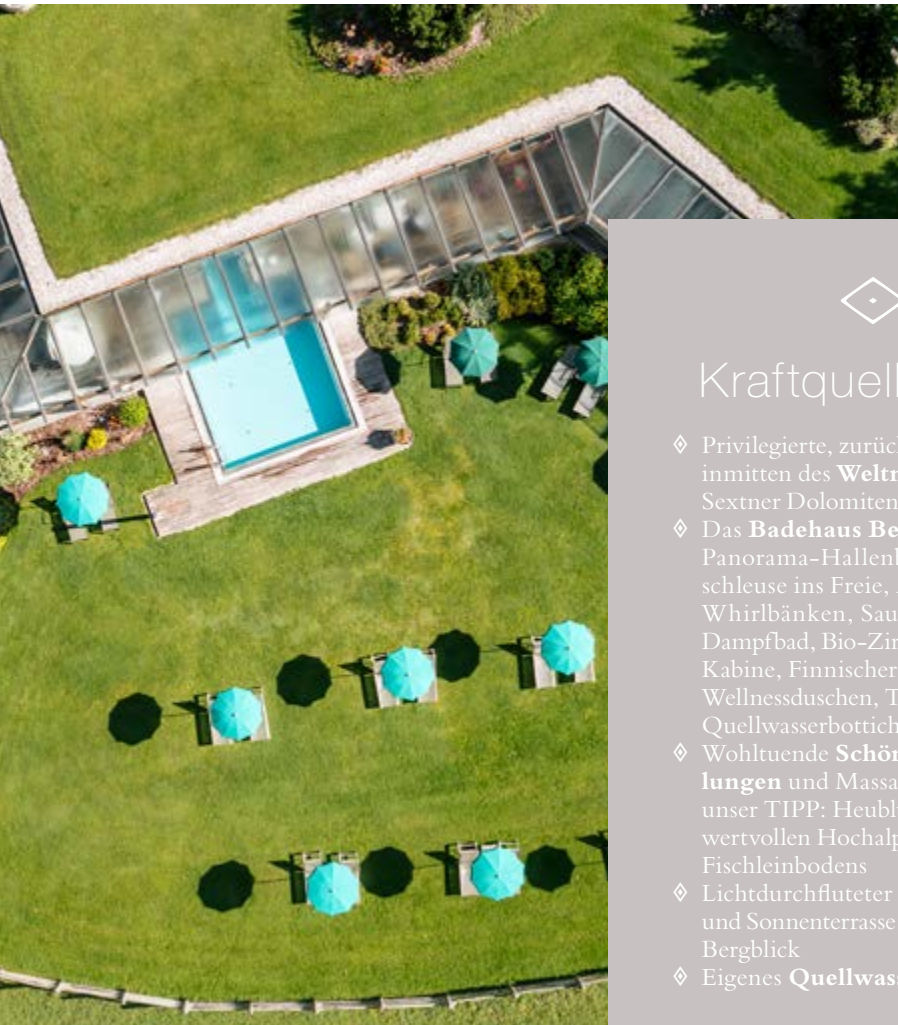


## Ermäßigungen

Unsere Kinderpreise  
mit Zusatzbett im Zimmer der Eltern

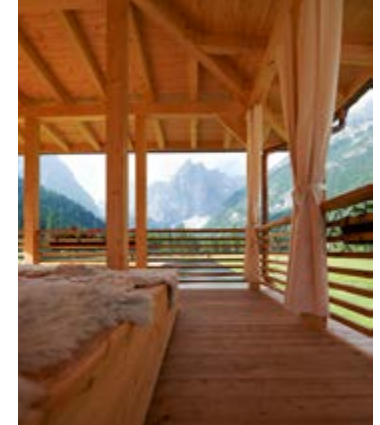
- ◆ 0 bis 2,99 Jahre: € 35 pro Nacht  
inklusive Halbpension
- ◆ 3 bis 7,99 Jahre:  
Ermäßigung von 50%
- ◆ 8 bis 13,99 Jahre:  
Ermäßigung von 30%
- ◆ ab 14 Jahren:  
Ermäßigung von 20%





## Kraftquelle Natur

- ◆ Privilegierte, zurückgezogene Lage inmitten des **Weltnaturerbes** der Sextner Dolomiten
- ◆ Das **Badehaus Bergsteiger** mit Panorama-Hallenbad, Schwimmschleuse ins Freie, Außenpool mit Whirlbänken, Saunabereich mit Dampfbad, Bio-Zirmsauna, Infrarot-Kabine, Finnischer Panoramasauna, Wellnessduschen, Tauchbecken und Quellwasserbottich
- ◆ Wohltuende **Schönheitsbehandlungen** und Massageprogramme, unser TIPP: Heublumenbäder mit wertvollen Hochalpenkräutern des Fischleinbodens
- ◆ Lichtdurchfluteter **Ruhebereich** und Sonnenterrasse mit grandiosem Bergblick
- ◆ Eigenes **Quellwasser**



## Bester Komfort

- ◆ **Verbindungsgang** zwischen dem Haupthaus Dolomitenhof, dem Landhaus Alte Post und dem Badehaus Bergsteiger
- ◆ Gäste im Landhaus Alte Post frühstücken in der **historischen Stube**. Im Rahmen der Halbpension servieren wir das Abendessen täglich im Hotel Dolomitenhof.
- ◆ **Ladestation** für E-Autos gegen Gebühr
- ◆ **Freie Parkplätze** vor dem Haus oder Garage gegen Gebühr
- ◆ **Depotraum** mit abschließbaren Schränken für Ihre Sport- und Bergausrüstung.

# BERG AKTIV

- ◆ **Wöchentlich 3-4 geführte Wanderungen** mit der Alpinschule Sexten Drei Zinnen
- ◆ Direkter Einstieg in das Naturparadies **Drei Zinnen Dolomiten**: Spazierwege, Wanderwege und Höhenrouten in jeder Länge und Schwierigkeit mit Start direkt vom Hotel
- ◆ Panoramareiche **Klettertouren** und Klettersteige für die sportliche Herausforderung
- ◆ **Jogging und Nordic Walking** entlang der herrlichen Wald- und Wiesenwege
- ◆ **Radfahren und Mountainbiken** direkt ab dem Hotel – gratis Verleih von Mountainbikes im Haus, E-Bikes gegen Gebühr
- ◆ **Indoor-Kletterhalle** in Sexten – eine der höchsten in Italien und nur wenige Autominuten entfernt
- ◆ **Für Reiter**: 2 Gastboxen mit eigenem Auslauf und privatem Sand-Reitplatz (24 x 48 m)



Der perfekte Sommertag in den Bergen? Ein stärkendes Frühstück aus allerbesten Zutaten genießen, faszinierendes Bergabenteuer, panoramareiche Wanderungen oder Mountainbike-Touren im Herzen der Dolomiten erleben... und dann den Tag ganz gemütlich beim Alpin-Wellness im **Badehaus Bergsteiger** ausklingen lassen. Ja, so lässt es sich leben!

HOTEL DOLOMITENHOF

LANDHAUS ALTE POST

BADEHAUS BERGSTEIGER

TUNNEL



# SOMMER & HERBST SPECIALS

## MOUNTAIN WEEKS

01.06.-10.06. // 08.10.-22.10.2023

6+1  
GRATIS

- ◆ 7 Übernachtungen mit Gourmet-Halbpension zum Preis von 6
- ◆ **Unbegrenzte Bergbahnfahrten**
- ◆ 2-3 geführte Wanderungen mit der Alpinschule Drei Zinnen

ab € 804 pro Person in Halbpension

## SPECIAL OPENING WEEK

11.06.-18.06.2023

6+1  
GRATIS

- ◆ 7 Übernachtungen mit Gourmet-Halbpension zum Preis von 6
- ◆ 2-3 geführte Wanderungen mit der Alpinschule Drei Zinnen

ab € 792 pro Person in Halbpension

Die Angebote „1 Tag geschenkt“  
werden auf Basis des Preises für „3-6 Tage“ kalkuliert.



HERBSTZEIT  
01.10.-08.10.2023

6+1  
GRATIS

- ◆ 7 Übernachtungen mit Gourmet-Halbpension zum Preis von 6
- ◆ 2-3 geführte Wanderungen mit der Alpenschule Drei Zinnen
- ◆ 1 kostenloses Heubad in unserem Fischleintalheu

ab € 792 pro Person in Halbpension







**BISTRO  
BERGSTEIGER**



**EINKEHREN UND BERGSTAUNEN**

**T. +39 0474 713 003**





Breitengrad = 46.665860  
Längengrad = 12.354140

FAM. INNERKOFLER  
Fischleintal 33 | 39030 Sexten | Südtirol – Italien  
T +39 0474 713 000 | F +39 0474 713 001  
info@dolomitenhof.com | www.dolomitenhof.com

Sexten



SANNI.it

Photos: T. Kaser, studio22.at, J. Gorfer, H. Wisthaler, 3 Zinnen Marketing/M. Kottnersteger

## GUT ZU WISSEN

- ♦ Die Zimmer sind am Ankunftstag ab 15:00 Uhr bezugsfertig. Wir bitten um Zimmerfreigabe am Abreisetag bis 11:00 Uhr.
- ♦ Alle Zimmer und öffentlichen Bereiche sind Nichtraucher-Bereiche. Für Ihren Tabakgenuss haben wir das Raucher-Zimmer reserviert.
- ♦ Bei Übernachtung mit Frühstück gewähren wir einen Abzug von 10 € pro Person und Tag.
- ♦ Kinder haben ab 16 Jahren Zutritt zum Sauna- und Ruhebereich. Im Schwimmbad bitten wir die Ruhe zu wahren, Kinder nicht unbeaufsichtigt oder ins Becken springen zu lassen.
- ♦ Garage: 15 € pro Tag
- ♦ Hunde: Gerne dürfen Sie Ihren Vierbeiner mitbringen. Für die anfallenden Reinigungsleistungen berechnen wir 20 € pro Tag, ohne Futter. Wir bitten Sie, Hunde im gesamten Hotelbereich an der Leine zu führen. Kein Zutritt in den Speisesaal und SPA.
- ♦ Die Reservierung wird mit einem Angeld bindend - zahlbar per Kreditkarte auf [www.dolomitenhof.com](http://www.dolomitenhof.com) oder mittels Überweisung auf das Konto des Hotel Dolomitenhof, Raiffeisenkasse Hochpustertal, Filiale Sexten, Swift-Bic: RZSBIT 21109 IBAN: IT 81 U 08020 58910 000300002607,
- ♦ Die Hotelrechnung kann bar (Maximalbetrag laut gesetzlichen Bestimmungen), mit Scheck, EC-Karte, Eurocard, Mastercard und VISA beglichen werden.
- ♦ Wir empfehlen den Abschluss der Europäischen Reiserücktrittsversicherung – bequem abzuschließen auf [www.dolomitenhof.com](http://www.dolomitenhof.com)
- ♦ Stornobedingungen: Bis 30 Tage vor Anreise ist ein kostenfreier Rücktritt möglich. Bei Stornierung zwischen dem 30. Tag bis spätestens 14 Tage vor Anreise werden 50% des Gesamtpreises als Stornokosten verrechnet. Eine Annullierung ab dem 13. Tag bis zum 8. Tag vor Ankunft hat Stornogebühren in Höhe von 80% des Gesamtpreises zur Folge. Und bei weniger als 8 Tagen, bei vorzeitiger Abreise sowie verspäteter Anreise werden 100% des entsprechenden Gesamtpreises in Rechnung gestellt.