

BERG
SOMMER

2024

Wo der Geist zur Ruhe kommt & die alpine Natur Akzente setzt

In behaglicher Schlichtheit und mit nostalgischem Charme sind der Dolomitenhof und das Landhaus Alte Post ideale Orte des Rückzugs und der Ruhe. Hier, in der wunderbaren Abgeschlossenheit des Fischleintals, lenkt nichts vom Wesentlichen ab. Der Blick schweift über die eindrucksvolle Bergwelt der Sextner Dolomiten. Schroffe Felswände, blühende Wiesen, duftende Wälder, urige Almen. Und Sie mittendrin. In einem Haus, das mühelos den Spagat zwischen Zeitgeist und nostalgischem Charme schafft, zwischen Genuss und Aktivität. Architektur und Einrichtung spiegeln die enge Verbundenheit mit der heimischen Natur und dem lokalen Handwerk. Ohne Alpenkitsch, dafür mit Blick für die Schönheit des Einfachen.



DOLOMITENHOF
& ALTE POST

HOTEL DOLOMITENHOF

BADEHAUS BERGSTEIGER

LANDHAUS ALTE POST

TUNNEL





Naturnah und nachhaltig

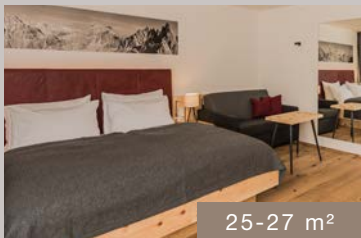
♦ Brauchtum wird in Südtirol großgeschrieben. Und Nachhaltigkeit ebenfalls. Wir kombinieren beides miteinander und servieren im Hotel freitags kein Fleisch. Das ist in vielen Familien in unserem Land seit jeher Tradition. Dies nehmen wir zum Anlass und machen es genauso – und leisten damit auch einen Beitrag, um dem hohen, weltweiten Fleischkonsum entgegenzuwirken. Der Umwelt zuliebe.

- ♦ Null-Kilometer auf dem Teller: Fleisch, Gemüse, Getreide, Milchprodukte und Käse beziehen wir von heimischen Bauern – Wildkräuter, Pilze und Beeren aus dem eigenen Garten und den umliegenden Wäldern, im Sommer frisch und für den Winter sorgfältig konserviert. Nur was hier nicht gedeiht, wird in weiterem Umfeld eingekauft.
- ♦ Unsere Landwirtschaft und Wiese ist ökozertifiziert.
- ♦ Green choice: Unsere Gäste können sich aktiv am Umweltschutz beteiligen und an einigen Tagen auf die Reinigung ihrer Unterkunft verzichten. Im Gegenzug spendieren wir für jeden „grünen“ Tag einen Gutschein Wert von 5 €, der für Hotel-Konsumationen eingelöst werden kann.
- ♦ Unserer Umwelt zuliebe verzichten wir auf Plastik und Chemie, wo immer möglich und verwenden natürliche und hochwertige Alternativen. So sind auch die Putzmittel und das Waschmittel für die Hotelwäsche ökologisch abbaubar.
- ♦ Die heimische Bergnatur gibt auch in unserem SPA den Ton an: Für unsere Massagen und Anwendungen verwenden wir natürliche Pflegeprodukte, die in Südtirol hergestellt werden.
- ♦ Auch die Pflegeprodukte in Ihrem Badezimmer entsprechen unserem ökologischen Anspruch und werden aus natürlichen Rohstoffen in Südtirol hergestellt.
- ♦ Die hauseigene, umweltschonende Hackschnitzelheizung sorgt im gesamten Hotel für wohlige Wärme und eine angenehme Wassertemperatur im Pool – mit grünem Gewissen.
- ♦ Wir unterstützen Green Mobility und haben deshalb auch eine Ladestation für Elektroautos direkt am Hotel.
- ♦ Mit der Mission Nachhaltigkeit haben wir uns ein hohes Ziel gesteckt, das wir Schritt für Schritt in Angriff nehmen – nach altbewährter Bergsteiger-Manier. So setzen wir von Saison zu Saison neue Maßnahmen zum Umweltschutz um.

HOTEL DOLOMITENHOF



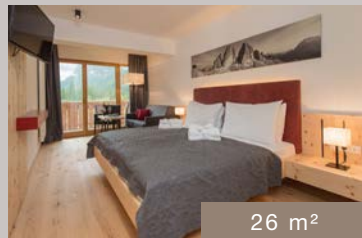
Alle Zimmer sind zudem mit Föhn, Kosmetikspiegel, Bademantel und Badeschuhen, LCD-Sat-TV, WIFI, Telefon, Safe und Minibar ausgestattet.



25-27 m²

DOLOMITENHOF COMFORT 2-3 PERSONEN

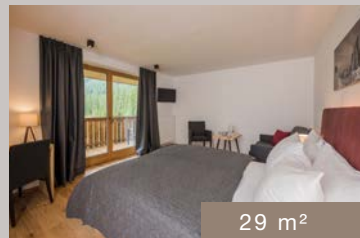
Zimmer mit Sitzecke und bodentiefen Panoramafenstern, Westbalkon mit Blick zur Dreischusterspitze, ausgestattet mit Holzboden und Zirbenmöbeln. Badezimmer mit Dusche, WC und Bidet.



26 m²

SEPP INNERKOFLER SÜD 2-3 PERSONEN

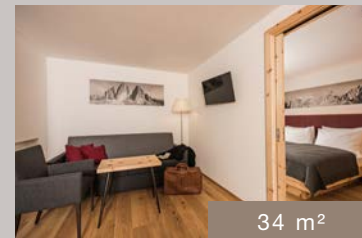
Zimmer mit Sitzecke, bodentiefen Panoramafenstern und Südbalkon mit Blick auf die Sextner Bergsonnenuhr, ausgestattet mit Holzboden und Zirbenmöbeln. Badezimmer mit Dusche, WC und Bidet.



29 m²

SUPERIOR SÜD 2-3 PERSONEN

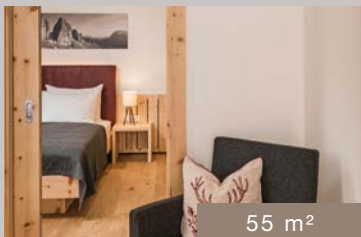
Zimmer mit Sitzecke, bodentiefen Panoramafenstern, Südbalkon mit Blick auf die Sextner Bergsonnenuhr, ausgestattet mit Holzboden und Zirbenmöbeln. Badezimmer mit Dusche, WC und Bidet.



34 m²

JUNIORSUITE 2-4 PERSONEN

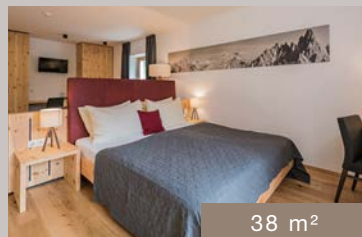
Zimmer mit getrenntem Wohn-Schlafbereich, mit bodentiefen Panoramafenstern und Westbalkon mit Blick zur Dreischusterspitze, ausgestattet mit Holzboden und Zirbenmöbeln. Badezimmer mit Dusche, WC und Bidet.



55 m²

FAMILY SUITE 4-5 PERSONEN

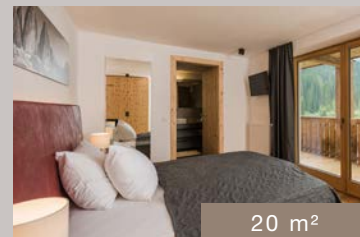
Suite mit getrennten Schlafbereichen und Wohnbereich, mit bodentiefen Panoramafenstern und Nord/Ostbalkon, ausgestattet mit Holzboden, Zirbenmöbeln und zwei separaten Badezimmern mit Badewanne, Dusche, WC und Bidet.



38 m²

JUNIORSUITE SÜD 2-4 PERSONEN

Zimmer mit Wohn-/Schlafbereich, bodentiefen Panoramafenstern und Südbalkon und Blick auf die Sextner Bergsonnenuhr, ausgestattet mit Holzboden und Zirbenmöbeln. Badezimmer mit Dusche, WC und Bidet.



20 m²

SINGLE SÜD 1-2 PERSONEN

Einzelzimmer mit Doppelbett, bodentiefen Panoramafenstern, Südbalkon mit Blick auf die Sextner Bergsonnenuhr, ausgestattet mit Holzboden und Zirbenmöbeln. Badezimmer mit Dusche, WC und Bidet.

Auch als kleines Doppelzimmer buchbar.



20 m²

SINGLE 1-2 PERSONEN | OHNE BALKON

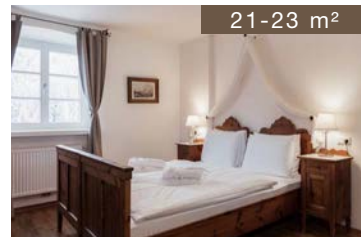
Einzelzimmer mit Doppelbett mit Blick auf die Sextner Rotwand, ausgestattet mit Holzboden und Zirbenmöbeln. Badezimmer mit Dusche, WC und Bidet.

Auch als kleines Doppelzimmer buchbar.

ALTE POST

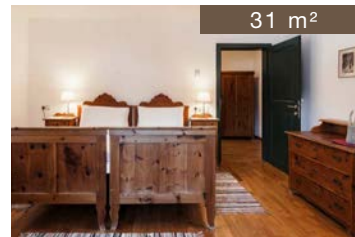


So fühlt sich historisches Wohnen mit den Annehmlichkeiten eines 4-Sterne-Hotels an. Gäste dürfen sich auf einzigartige Landhaus-Zimmer freuen, von denen keines dem anderen gleicht. Mit bequemsten Betten und feinsten Bettwäsche. Sie können sich im durch einen Tunnel verbundenen Badehaus Bergsteiger der Entspannung hingeben. Und sich die köstlichen Kreationen der Dolomitenhof-Halbpension auf der Zunge zergehen lassen.



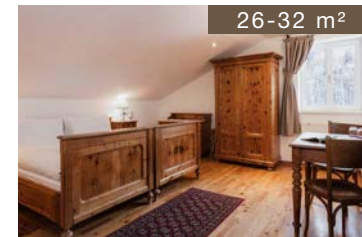
COMFORT 2 PERSONEN

Charmantes Doppelzimmer ohne Balkon, Holzboden, Badewanne oder Dusche, WC und Bidet.



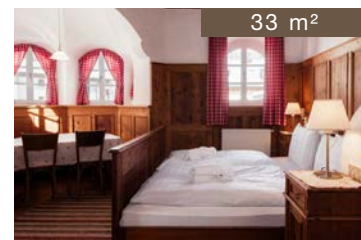
SUPERIOR 2-3 PERSONEN

Historisches Doppelzimmer mit Nord-Westbalkon und Blick zur Dreischusterspitze, Holzboden, Badewanne, WC und Bidet.



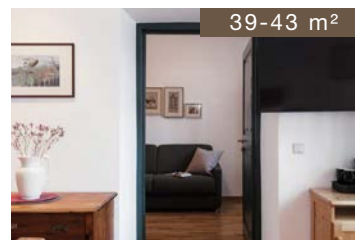
SUPERIOR SÜD 2-3 PERSONEN

Doppelzimmer mit Südbalkon oder Terrasse, Blick ins Fischleintal und auf die Sextner Bergsonnenuhr, Holzboden, Badewanne, WC und Bidet.



ROMANTIKZIMMER 2-3 PERSONEN

Romantisches Doppelzimmer mit Wohnbereich und Erker, ohne Balkon, Holzboden, Badewanne, WC und Bidet.



SUITE 2-5 PERSONEN

Großzügige Suite mit Schlaf- und Wohnbereich, Nord-Westbalkon oder Terrasse mit Blick zur Dreischusterspitze, Holzboden, Badewanne, WC und Bidet.



SINGLE COMFORT 1-2 PERSONEN

Historisches Einzelzimmer ohne Balkon, mit Holzboden, Badewanne, WC und Bidet. Hier nächtigte Heinrich Harrer um 1930!



Alle Zimmer sind zudem mit Föhn, Kosmetikspiegel, Bademantel und Badeschuhen, LCD-Sat-TV, WIFI, Telefon, Safe und Minibar ausgestattet.

HOTEL DOLOMITENHOF 2024

Preise in €		01.06.-08.06.	09.06.-15.06.	16.06.-22.06.	23.06.-06.07.	07.07.-13.07.
		22.09.-28.09.	15.09.-21.09.	08.09.-14.09.	01.09.-07.09.	25.08.-31.08.
COMFORT	Woche Tagespreis	910 130	945 135	980 140	1036 148	1085 155
	Tagespreis 3-6 Tage	135	140	150	158	165
	Tagespreis 1-2 Tage	140	145	155	163	170
SEPP INNERKOFLER SÜD	Woche Tagespreis	980 140	1015 145	1050 150	1106 158	1155 165
	Tagespreis 3-6 Tage	145	150	160	168	175
	Tagespreis 1-2 Tage	150	155	165	173	180
JUNIORSUITE	Woche Tagespreis	1015 145	1050 150	1085 155	1141 163	1190 170
	Tagespreis 3-6 Tage	150	155	165	173	180
	Tagespreis 1-2 Tage	155	160	170	178	185
SUPERIOR SÜD	Woche Tagespreis	1015 145	1050 150	1085 155	1141 163	1190 170
	Tagespreis 3-6 Tage	150	155	165	173	180
	Tagespreis 1-2 Tage	155	160	170	178	185
FAMILY SUITE	Woche Tagespreis	1015 145	1050 150	1085 155	1141 163	1190 170
	Tagespreis 3-6 Tage	150	155	165	173	180
	Tagespreis 1-2 Tage	155	160	170	178	185
JUNIORSUITE SÜD	Woche Tagespreis	1029 147	1190 170	1225 175	1281 183	1330 190
	Tagespreis 3-6 Tage	170	175	185	193	200
	Tagespreis 1-2 Tage	175	180	190	198	205
SINGLE	Woche Tagespreis	959 137	1050 150	1085 155	1141 163	1190 170
	Tagespreis 3-6 Tage	150	155	165	173	180
	Tagespreis 1-2 Tage	155	160	170	178	185
SINGLE SÜD	Woche Tagespreis	1029 147	1120 160	1155 165	1211 173	1260 180
	Tagespreis 3-6 Tage	160	165	175	183	190
	Tagespreis 1-2 Tage	165	170	180	188	195

Preise in €		14.07.- 03.08.	04.08.-17.08.	18.08.-24.08.	29.09.-05.10.	06.10.-20.10.
COMFORT	Woche Tagespreis	1134 162	1225 175	1169 167	994 142	959 137
	Tagespreis 3-6 Tage	172	185	177	147	142
	Tagespreis 1-2 Tage	177	190	182	152	147
SEPP INNERKOFLER SÜD	Woche Tagespreis	1204 172	1295 185	1239 177	1064 152	1029 147
	Tagespreis 3-6 Tage	182	195	187	157	152
	Tagespreis 1-2 Tage	187	200	192	162	157
JUNIORSUITE	Woche Tagespreis	1239 177	1330 190	1274 182	1099 157	1064 152
	Tagespreis 3-6 Tage	187	200	192	162	157
	Tagespreis 1-2 Tage	192	205	197	167	162
SUPERIOR SÜD	Woche Tagespreis	1239 177	1330 190	1274 182	1099 157	1064 152
	Tagespreis 3-6 Tage	187	200	192	162	157
	Tagespreis 1-2 Tage	192	205	197	167	162
FAMILY SUITE	Woche Tagespreis	1239 177	1330 190	1274 182	1099 157	1064 152
	Tagespreis 3-6 Tage	187	200	192	162	157
	Tagespreis 1-2 Tage	192	205	197	167	162
JUNIORSUITE SÜD	Woche Tagespreis	1379 197	1470 210	1414 202	1239 177	1204 172
	Tagespreis 3-6 Tage	207	220	212	182	177
	Tagespreis 1-2 Tage	212	225	217	187	182
SINGLE	Woche Tagespreis	1239 177	1330 190	1274 182	1099 157	1064 152
	Tagespreis 3-6 Tage	187	200	192	162	157
	Tagespreis 1-2 Tage	192	205	197	167	162
SINGLE SÜD	Woche Tagespreis	1309 187	1400 200	1344 192	1169 167	1134 162
	Tagespreis 3-6 Tage	197	210	202	172	167
	Tagespreis 1-2 Tage	202	215	207	177	172

ALTE POST 2024

Preise in €		01.06.-08.06.	09.06.-15.06.	16.06.-22.06.	23.06.-06.07.	07.07.-13.07.
		22.09.-28.09.	15.09.-21.09.	08.09.-14.09.	01.09.-07.09.	25.08.-31.08.
COMFORT	Woche Tagespreis	882 126	917 131	952 136	1008 144	1057 151
	Tagespreis 3-6 Tage	131	136	141	154	161
	Tagespreis 1-2 Tage	136	141	146	159	166
SUPERIOR	Woche Tagespreis	931 133	966 138	1001 143	1057 151	1106 158
	Tagespreis 3-6 Tage	138	143	148	161	168
	Tagespreis 1-2 Tage	143	148	153	166	173
ROMANTIKZIMMER	Woche Tagespreis	931 133	966 138	1001 143	1057 151	1106 158
	Tagespreis 3-6 Tage	138	143	148	161	168
	Tagespreis 1-2 Tage	143	148	153	166	173
SUPERIOR SÜD	Woche Tagespreis	987 141	1022 146	1057 151	1113 159	1162 166
	Tagespreis 3-6 Tage	146	151	156	169	176
	Tagespreis 1-2 Tage	151	156	161	174	181
SUITE	Woche Tagespreis	987 141	1022 146	1057 151	1113 159	1162 166
	Tagespreis 3-6 Tage	146	151	156	169	176
	Tagespreis 1-2 Tage	151	156	161	174	181
SINGLE COMFORT	Woche Tagespreis	1015 145	1050 150	1085 155	1141 163	1190 170
	Tagespreis 3-6 Tage	150	155	160	173	180
	Tagespreis 1-2 Tage	155	160	165	178	185

Alle Preise verstehen sich pro Person inklusive Gourmet-Halbpension, zuzüglich der obligatorischen Ortstaxe in Höhe von € 2,50 pro Person und Tag. Kinder unter 14 Jahren sind befreit.

Preise in €		14.07.- 03.08.	04.08.-17.08.	18.08.-24.08.	29.09.-05.10.	06.10.-20.10
COMFORT	Woche Tagespreis	1106 158	1197 171	1141 163	966 138	931 133
	Tagespreis 3-6 Tage	168	181	173	143	138
	Tagespreis 1-2 Tage	173	186	178	148	143
SUPERIOR	Woche Tagespreis	1155 165	1246 178	1190 170	1015 145	980 140
	Tagespreis 3-6 Tage	175	188	180	150	145
	Tagespreis 1-2 Tage	180	193	185	155	150
ROMANTIKZIMMER	Woche Tagespreis	1155 165	1246 178	1190 170	1015 145	980 140
	Tagespreis 3-6 Tage	175	188	180	150	145
	Tagespreis 1-2 Tage	180	193	185	155	150
SUPERIOR SÜD	Woche Tagespreis	1211 173	1302 186	1246 178	1071 153	1036 148
	Tagespreis 3-6 Tage	183	196	188	158	153
	Tagespreis 1-2 Tage	188	201	193	163	158
SUITE	Woche Tagespreis	1211 173	1302 186	1246 178	1071 153	1036 148
	Tagespreis 3-6 Tage	183	196	188	158	153
	Tagespreis 1-2 Tage	188	201	193	163	158
SINGLE COMFORT	Woche Tagespreis	1239 177	1330 190	1274 182	1099 157	1064 152
	Tagespreis 3-6 Tage	187	200	192	162	157
	Tagespreis 1-2 Tage	192	205	197	167	162

Alle Preise verstehen sich pro Person inklusive Gourmet-Halbpension, zuzüglich der obligatorischen Ortstaxe in Höhe von € 2,50 pro Person und Tag.
Kinder unter 14 Jahren sind befreit.

Das kulinarische Erbe der Alpen

Das Besondere der Einfachheit.

Unser kulinarisches Konzept hat seinen Ursprung in der historisch geprägten Arme-Leute-Küche unseres Tales. Geboren aus der puren Not, ist sie heute Sinnbild gewachsener Tradition und reich an den Aromen der uns umgebenden Natur. Das Geheimnis unserer alpin-mediterranen Küche liegt in der Verwendung lokaler, saisonaler Produkte: Fleisch aus den heimischen Beständen alter Rassen, Gemüse und Getreide, das hier gedeiht: Kartoffeln, Rote Bete, Rüben, Kraut, Gerste und Roggen. Erzeugnisse unserer Bauern, frisch und schonend zubereitet. Verfeinert mit wertvollen, wiederentdeckten Zutaten. Mit Kräutern und Beeren aus unserem Garten, von der Wiese oder aus dem Wald – im Sommer erntefrisch und für den Winter nach alter Tradition konserviert.



- ◆ Alpin-mediterranes **4-Gänge-Abendmenü** mit Salaten, Antipasti und Suppen vom Buffet
- ◆ Südtiroler Traditionsgerichte, abwechslungsreiche Vorspeisen, verführerische Desserts
- ◆ Einmal wöchentlich: **Aperitifempfang mit Livemusik**
- ◆ Besuchen Sie unser neues **Bistro Bergsteiger** und genießen Sie lokale Spezialitäten im besonderen Ambiente der prämierten Architektur von Arch. Ulla Hell - Plasma Studio

SÜDTIROLER GENUSSKULTUR

◆ Im Urlaub soll es einem an nichts fehlen. Wenn Sie es wünschen, bieten wir Ihnen zum Frühstück glutenfreies Brot, Sojamilch und laktosefreien Joghurt. Wir bitten aber um Verständnis, dass wir keine glutenfreien Menüs oder Menüs für spezielle Lebensmittelunverträglichkeiten servieren. Wir können Ihnen jedoch gerne eine Alternative anbieten, sollten Sie etwas nicht essen können.



Ermäßigungen

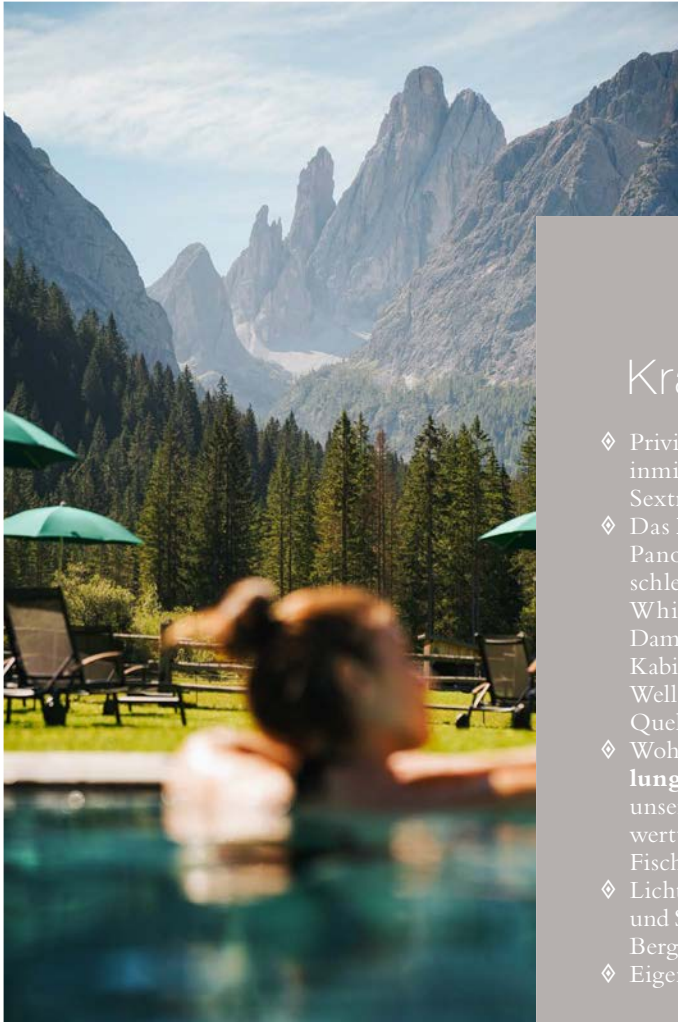
Unsere Kinderpreise
mit Zusatzbett im Zimmer der Eltern

- ◆ 0 bis 2,99 Jahre: € 35 pro Nacht
inklusive Halbpension
- ◆ 3 bis 7,99 Jahre:
Ermäßigung von 50%
- ◆ 8 bis 13,99 Jahre:
Ermäßigung von 30%
- ◆ ab 14 Jahren:
Ermäßigung von 20%



Urlaub mit Hund

Selbstverständlich ist auch Ihr treuer Begleiter in unserem Haus herzlich willkommen. Für besten Komfort ist gesorgt! Bei Ihrer Ankunft stellen wir einen Trinknapf, eigene Handtücher und eine Hundedecke zur Verfügung. Als Hundehalter wissen Sie, dass die Zimmerreinigung bei tierischen Gästen einen zusätzlichen Aufwand erfordert, weshalb wir für Ihren Vierbeiner einen Betrag von € 25,- pro Tag berechnen. Vielen Dank für Ihr Verständnis.



Kraftquelle Natur

- ◆ Privilegierte, zurückgezogene Lage inmitten des **Weltnaturerbes** der Sextner Dolomiten
- ◆ Das **Badehaus Bergsteiger** mit Panorama-Hallenbad, Schwimmschleuse ins Freie, Außenpool mit Whirlbänken, Saunabereich mit Dampfbad, Bio-Zirmsauna, Infrarotkabine, Finnischer Panoramasauna, Wellnessduschen, Tauchbecken und Quellwasserbottich
- ◆ Wohltuende **Schönheitsbehandlungen** und Massageprogramme, unser TIPP: Heublumenbäder mit wertvollen Hochalpenkräutern des Fischleinbodens
- ◆ Lichtdurchfluteter **Ruhebereich** und Sonnenterrasse mit grandiosem Bergblick
- ◆ Eigenes **Quellwasser**



Bester Komfort

- ◆ **Bademantelgang** zwischen dem Haupthaus Dolomitenhof, dem Landhaus Alte Post und dem Badehaus Bergsteiger
- ◆ Gäste im Landhaus Alte Post frühstücken in der **historischen Stube**. Im Rahmen der Halbpension servieren wir das Abendessen täglich im Hotel Dolomitenhof.
- ◆ **Ladestation** für E-Autos gegen Gebühr
- ◆ **Freie Parkplätze** vor dem Haus oder Garage gegen Gebühr
- ◆ **Depotraum** mit abschließbaren Schränken für Ihre Sport- und Bergausrüstung.



BERG AKTIV

- ◆ **Wöchentlich 3-4 geführte Wanderungen** mit der Alpinschule Sexten Drei Zinnen
- ◆ Direkter Einstieg in das Naturparadies **Drei Zinnen Dolomiten**: Spazierwege, Wanderwege und Höhenrouten in jeder Länge und Schwierigkeit mit Start direkt vom Hotel
- ◆ Panoramareiche **Klettertouren** und Klettersteige für die sportliche Herausforderung
- ◆ **Jogging und Nordic Walking** entlang der herrlichen Wald- und Wiesenwege
- ◆ **Radfahren und Mountainbiken** direkt ab dem Hotel – gratis Verleih von Mountainbikes im Haus, E-Bikes gegen Gebühr
- ◆ **Indoor-Kletterhalle** in Sexten – eine der höchsten in Italien und nur wenige Autominuten entfernt



Der perfekte Sommertag in den Bergen? Ein stärkendes Frühstück aus allerbesten Zutaten genießen, faszinierendes Bergabenteuer, panoramareiche Wanderungen oder Mountainbike-Touren im Herzen der Dolomiten erleben... und dann den Tag ganz gemütlich beim Alpin-Wellness im **Badehaus Bergsteiger** ausklingen lassen. Ja, so lässt es sich leben!



SOMMER & HERBST SPECIALS



SPECIAL OPENING WEEK

01.06. - 09.06.2024

6+1
GRATIS

- ◆ 7 Übernachtungen mit Gourmet-Halbpension zum Preis von 6
- ◆ 2-3 geführte Wanderungen mit der Alpenschule Drei Zinnen
Das Angebot ist nur buchbar bei Anreise am Sonntag!

ab € 810 pro Person in Halbpension

SPRING TIME

09.06. - 16.06. 2024

6+1
GRATIS

- ◆ 7 Übernachtungen mit Gourmet-Halbpension zum Preis von 6
- ◆ 2-3 geführte Wanderungen mit der Alpenschule Drei Zinnen

ab € 840 pro Person in Halbpension

Die Angebote „1 Tag geschenkt“
werden auf Basis des Preises für „3-6 Tage“ kalkuliert.

HERBSTZEIT
29.09. - 05.10. 2024

6+1
GRATIS

- ◆ 7 Übernachtungen mit Gourmet-Halbpension zum Preis von 6
- ◆ 2-3 geführte Wanderungen mit der Alpinschule Drei Zinnen
- ◆ 1 kostenloses Heubad in unserem Fischleintalheu

ab € 882 pro Person in Halbpension

MOUNTAIN WEEKS
01.10. - 22.10.2024

6+1
GRATIS

- ◆ 7 Übernachtungen mit Gourmet-Halbpension zum Preis von 6
- ◆ **Unbegrenzte Bergbahnfahrten**
- ◆ 2-3 geführte Wanderungen mit der Alpinschule Drei Zinnen

ab € 852 pro Person in Halbpension



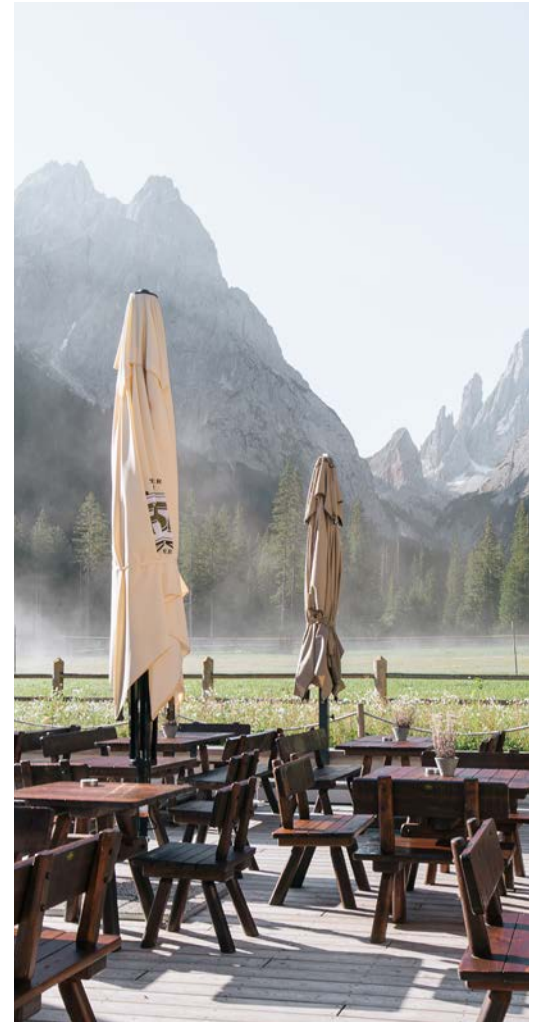
Einkehren beim Sepp



Das Tor zu den Sextner Dolomiten.

Im Bistro Bergsteiger ist der Name Programm. Der gastronomische Neuzuwachs im Fischleintal ist nämlich genau das: ein Treffpunkt für Bergfreunde und Aktive, für Naturgenießer und Ruhesuchende. Bodenständig und unkompliziert, wie Bergmenschen sind. Hier trifft sich, wer Hunger hat. Oder wer sich von unserem Urgroßvater, dem **Bergsteigerlegende Sepp Innerkofler**, inspirieren lassen will. Der lehnt hier nämlich ganz locker am Tresen. Mit direktem Blick in die Gipfelriege der Sextner Dolomiten und auf einige seiner heldenhaften Erstbesteigungen.

Und was wird aufgetischt? Die Liebesspeisen vom Sepp natürlich – aber nicht nur! Bistrogerichte aus der **Südtiroler Küche** zubereitet aus ehrlichen, saisonalen und lokalen **Qualitätsprodukten**. Nachmittags eine stärkende Bergsteiger-Marende, ein Weißbier nach einer gelungenen Wanderung oder Kaffee und Kuchen mit Gipfelblick. Und immer: das Beste aus dem Einfachen. So geht gut essen in Sexten.





BISTRO BERGSTEIGER

**Unser Bistro Bergsteiger ist ein Ort
zum Einkehren und Verweilen.**

Zum „Bergstaunen“ und Tourenpläne-
Schmieden. Für Bergsteiger und
Genusswanderer, Mountain- und
E-Biker, für Langläufer und Spazierstock-
Schwinger. Für Familienbanden, Singles
und Freundeskreise.

Man sieht sich beim Bergsteiger!



EINKEHREN UND BERGSTAUNEN

T. +39 0474 713 003





Breitengrad = 46.665860
Längengrad = 12.354140

FAM. INNERKOFLER

Fischleintal 33 | 39030 Sexten | Südtirol – Italien
T +39 0474 713 000 | F +39 0474 713 001
info@dolomitenhof.com | www.dolomitenhof.com



GUT ZU WISSEN

- ◆ Die Zimmer sind am Ankunftstag ab 15:00 Uhr bezugsfertig. Wir bitten um Zimmerfreigabe am Abreisetag bis 11:00 Uhr.
- ◆ Alle Zimmer und öffentlichen Bereiche sind Nichtraucher-Bereiche. Für Ihren Tabakgenuss haben wir das Raucher-Zimmer reserviert.
- ◆ Bei Übernachtung mit Frühstück gewähren wir einen Abzug von 10 € pro Person und Tag.
- ◆ Kinder haben ab 16 Jahren Zutritt zum Sauna- und Ruhebereich. Im Schwimmbad bitten wir die Ruhe zu wahren, Kinder nicht unbeaufsichtigt oder ins Becken springen zu lassen.
- ◆ Garage: 15 € pro Tag
- ◆ Hunde: Gerne dürfen Sie Ihren Vierbeiner mitbringen. Für die anfallenden Reinigungsleistungen berechnen wir 25 € pro Tag, ohne Futter. Wir bitten Sie, Hunde im gesamten Hotelbereich an der Leine zu führen. Kein Zutritt in den Speisesaal und SPA.
- ◆ Die Reservierung wird mit einem Angeld bindend - zahlbar per Kreditkarte auf www.dolomitenhof.com oder mittels Überweisung auf das Konto des Hotel Dolomitenhof, Raiffeisenkasse Hochpustertal, Filiale Sexten, Swift-Bic: RZSBIT 21109 IBAN: IT 81 U 08020 58910 000300002607,
- ◆ Die Hotelrechnung kann bar (Maximalbetrag laut gesetzlichen Bestimmungen), mit Scheck, EC-Karte, Eurocard, Mastercard und VISA beglichen werden.
- ◆ Wir empfehlen den Abschluss der Europäischen Reiserücktrittsversicherung – bequem abzuschließen auf www.dolomitenhof.com
- ◆ Stornobedingungen: Bis 30 Tage vor Anreise ist ein kostenfreier Rücktritt möglich. Bei Stornierung zwischen dem 30. Tag bis spätestens 14 Tage vor Anreise werden 50% des Gesamtpreises als Stornokosten verrechnet. Eine Annullierung ab dem 13. Tag bis zum 8. Tag vor Ankunft hat Stornogebühren in Höhe von 80% des Gesamtpreises zur Folge. Und bei weniger als 8 Tagen, bei vorzeitiger Abreise sowie verspäteter Anreise werden 100% des entsprechenden Gesamtpreises in Rechnung gestellt.
- ◆ Bei Bezahlung des Angeldes von 30% akzeptieren Sie automatisch unsere Stornobedingungen.
- ◆ Mit Ausnahme von Fehlern, Auslassungen und Preisänderungen.