

NEW - a partire dall' inverno 2011!
Piscina panoramica e
Centro Benessere „Bergsteiger“
Collegamento sotterraneo Alte Post – Dolomitenhof
Anteprima progetto vedi ultima pagina



DOLOMITENHOF & ALTE POST



Una vacanza invernale
nella più bella valle del mondo
Prezzi e offerte per l'inverno 2011 / 2012

Servizi



- Le camere dell'Hotel Dolomitenhof, dotate di LCD-SAT TV minibar, telefono con linea diretta, cassaforte, bagno con doccia, WC, bidet e asciugacapelli, accapatoi e ciabatte, dispongono anche di un salottino, alcune di area soggiorno e la maggior parte di balcone.
- Colazione a buffet con panini e croissant freschi, speck e uova, una vasta scelta di affettati e formaggi, vari succhi di frutta e spremute d'arancia fresche.
- Ogni sera, menù di cinque portate con ricco buffet d'insalate fresche, verdure e antipasti freddi. Inoltre, selezione di formaggi locali e italiani e angolo della frutta.
- Vari buffet con specialità tirolesi, gustosi antipasti e seducenti dessert.
- Domenica: aperitivo di benvenuto e successiva cena di gala.
- W-lan gratuito con proprio PC e postazione Internet a pagamento.
- Novità: Il nostro servizio ai piani comprende anche la preparazione del letto per la notte.
- Agli ospiti dell'Hotel Alte Post la colazione sarà servita nella Stube storica dell'Alte Post mentre per la cena possono venire al Dolomitenhof.
- Piccola colazione al Bar fino alle 11 per chi ama dormire a lungo.
- Abbiamo allestito anche una sala per fumatori.
- Terrazza al sole con vista magnifica.
- **New:** Piscina panoramica e Centro Benessere „Bergsteiger“.
- Infusi, bevande dissetanti e frutta secca dopo la sauna.
- **New:** Collegamento sotterraneo Dolomitenhof – Badehaus – Chalet Alte Post.
- **New:** Lounge con caminetto.





Alte Post

L' Hotel Alte Post è uno dei gioielli storici dell'architettura alberghiera alpina. Anche dopo i lavori di restauro basilare effettuati nel 2002/03, l'edificio ha conservato la sua immagine originale in stile regionale (Heimatstil). Nelle camere e nelle suite, molto individuali ed arredate con i mobili originali, gli ospiti dell'Alte Post trovano l'atmosfera di un autentico albergo alpino accompagnata dal comfort di un moderno hotel a quattro stelle.

Questo brano tratto dal "Sextner" dimostra la grande tradizione dell'albergo:



Il nostro Hotel**** Alte Post é stato premiato dalla giuria "Albergo storico in Provincia di Bolzano 2009"

"Nell'affascinante paesaggio della val Fiscalina, nel 1906/07 Stemberger costruì il cosiddetto Postgasthof (albergo Post) nello stile di una casa contadina tirolese. L'albergo disponeva di 27 camere per gli ospiti, tutte con acqua corrente, bagno e gabinetto con sciacquone, e perfino di una centrale elettrica privata per illuminare le stanze con la corrente elettrica. Tre volte al giorno vi era una diligenza postale che portava a Sesto, e per le corse straordinarie a disposizione vi erano carrozze a uno o due cavalli. Se gli ospiti lo desideravano, il loro bagaglio veniva portato fino al rifugio Locatelli con animali da soma....."



Sport invernali ed esperienze a tu per tu con la natura



DOLOMITI
UNESCO WORLD
NATURAL HERITAGE

Le Dolomiti - un miracolo della natura

Il 26 giugno 2009 le Dolomiti sono state proclamate patrimonio naturale dell'UNESCO. Le dolomiti spaziano tra 5 provincie italiane. In Sudtirolo sono stati sottoposti a tutela dell'UNESCO i Parchi Naturali delle **Dolomiti di Sesto**, Fanes – Sennes – Braies, Sciliar-Catinaccio, il Gruppo del Latemar e la Gola del Rio delle Foglie. Conciò si intende sottolineare l'unicità di zone di cui l'uomo potrà godere, trattandole col dovuto rispetto.

- In inverno, la famosa pista da fondo della Val Fiscalina (la più innevata dell'intera Val Pusteria) parte direttamente dall'hotel (percorso Val Fiscalina-Sesto 4 Km-S. Candido, 11 km) ed è collegata con l'intera rete di piste da fondo della Val Pusteria: ca. 200 km di tracciati perfettamente preparati.
- Pista da fondo ad alta quota Monte Elmo (Monte di Mezzo) fino ai rifugi Nemes e Coltrondo.
- Per gli amanti dello sci alpino, nelle immediate vicinanze, è a disposizione l'area sciistica per famiglie Prati di Croda Rossa (con parco delle renne e pupazzi di neve giganti) e di Monte Elmo (difficoltà media ed elevata). Entrambe le aree distano dall'hotel solo 1,5 e 3 km.
- Fermata del bus-navetta fuori dall'hotel, con corse ogni 30 minuti. Skibus gratuito per sciatori con skipass.
- 70 km di sentieri innevati battuti e molti rifugi aperti per una piacevole pausa.
- Pista naturale da slittino di 7 km sui Prati di Croda Rossa.
- Romantica gita sulla slitta trainata da cavalli e suggestive fiaccolate.
- Il nostro hotel è il punto di partenza ideale per escursioni con le ciaspole e tour sugli sci nelle Dolomiti di Sesto. Partenza direttamente dall'hotel con ciaspole e sci ai piedi.
- A Sesto esiste la più alta palestra di roccia indoor d'Italia.



Il nostro regalo di Natale per Voi

dal 22/12 al 26/12/2011

3 +1 gratis

- 4 giorni di mezza pensione
- utilizzo della nuova piscina panoramica e Centro benessere „Bergsteiger“
- Galadinner il 24 und 25 dicembre
- cocktail di benvenuto in uno di questi giorni

Prezzi Dolomitenhof

Comfort € 384.- per persona	Juniorsuite Süd € 414.- per persona
Comfort Süd € 399.- per persona	Family Studio € 414.- per persona
Juniorsuite € 408.- per persona	Single Comfort € 414.- per persona
Superior Süd € 414.- per persona	Single Comfort Süd € 429.- per per.

Prezzi Chalet Alte Post

Comfort € 384.- per persona	Superior Süd € 414 per persona
Superior € 399.- per persona	Suite € 420 per persona
Romantikzimmer € 399.- per persona	



Natale Romantico in montagna

dal 22/12 al 29/12/2011

6 +1 gratis

- 7 giorni di mezza pensione al prezzo di 6
- utilizzo della nuova piscina panoramica e Centro benessere „Bergsteiger“
- Galadinner il 24 + 25 + 26 dicembre
- cocktail di benvenuto in uno di questi giorni
- fiaccolata notturna nell' innevata Val Fiscalina con vin'brulé

Prezzi Dolomitenhof

Comfort € 708.- per persona	Juniorsuite Süd € 768.- per persona
Comfort Süd € 738.- per persona	Family Studio € 768.- per persona
Juniorsuite € 756.- per persona	Single Comfort € 768.- per persona
Superior Süd € 768.- per persona	Single Comfort Süd € 798.- per per.

Prezzi Chalet Alte Post

Comfort € 708.- per persona	Superior Süd € 768.- per persona
Superior € 738.- per persona	Suite € 780.- per persona
Romantikzimmer € 738.- per persona	

Pacchetto d'inizio settimana

Prenotabile nei seguenti periodi:

08/01 al 13/01/2012 11.03 al 15/03/2012
15/01 al 20/01/2012 18.03 al 22/03/2012
25/01 al 02/02/2012

3 +1 gratis

- 4 giorni di mezza pensione
- Galadinner con cocktail di benvenuto la domenica
- utilizzo della nuova piscina panoramica e Centro benessere „Bergsteiger“

Volentieri Vi mandiamo la nostra offerta dettagliata.



Dolomiti Super Kids

17/03/2012 – fine stagione

- Vacanza gratis per i bambini sotto 8 anni
- Metà prezzo per i giovani sotto 12 anni

Dal 17-03-2012* **“SkiSpecial for Kids”**. I **bambini di età inferiore a 8 anni** (nati dopo il 26.11.2003) **non pagano** la sistemazione in albergo e lo ski-pass. Hotel e skipass **a metà prezzo** per i **bambini fino a 12 anni** (nati dopo il 26/11/1999). Inoltre riduzione del 20% sul corso di sci e sul noleggio sci per tutti i bambini fino a 12 anni.



L'offerta è valida nel rapporto un genitore per un bambino (per max. 2 bambini) per una permanenza minima di 7 notti, con sistemazione dei bambini in camera con i genitori.

Dolomiti Ski Paradise

dal 08/01 al 28/01/2012

Il meglio di una vacanza sugli sci

Sci su 77 km di piste battute ogni giorno alla perfezione, il favoloso panorama dolomitico e il brillante sole invernale, rifugi e baite tradizionali, esiste una vacanza invernale più bella? E tutto questo a prezzi imbattibili con il pacchetto "Dolomiti Ski Paradise".

Prezzo per 1 settimana a partire da € 801,00 per persona

- 7 giorni mezza pensione gourmet in camera doppia „Comfort Süd“
- 6 giorni Skipass Sextner Dolomiten-Alta Pusteria
- utilizzo della nuova piscina panoramica e Centro benessere „Bergsteiger“
- Cocktail di benvenuto la domenica



Dolomiti Nordic Sci

dal 08/01 al 29/01/2012

Paradiso invernale delle Dolomiti

Dalle romantiche escursioni sugli sci fra le suggestive valli dolomitiche agli avvincenti anelli delle gare di Coppa del Mondo fino alle leggendarie maratone di fondo. L'Alta Pusteria è terra di sci nordico, per tutti i gusti e per ogni ordine e grado di difficoltà, con i suoi 200 km di piste adagiate sullo sfondo del maestoso scenario delle vette dolomitiche.

Prezzo per 1 settimana a partire da € 560,00 per persona

- 7 giorni mezza pensione Gourmet in camera doppia „Comfort“
- 7 giorni Ticket per tutte le piste Alta Pusteria „Nordic Sci“ con mappa
- utilizzo della nuova piscina panoramica e Centro benessere „Bergsteiger“
- Cocktail di benvenuto la domenica

Offerte speciali "lontani dalle piste"

Gli appassionati di sport invernali lontani dalle piste non trovano solo un paesaggio naturale incontaminato e panorami invernali indimenticabili, ma anche rischi. Per potersi godere la pace lontani dal chiasso senza pensieri è importante possedere nozioni di base sulle valanghe, la costruzione del manto nevoso e la minimizzazione dei rischi. Nei pacchetti seguenti la nostra guida alpina Martin dà consigli pratici e informazioni fondamentali sulle valanghe, e ovviamente anche sulle escursioni più belle nelle Dolomiti Patrimonio Naturale dell'UNESCO.

Corso valanghe per sci-alpinisti con guida alpina UIAGM

dal 19/01 al 22/01/2012

Tour guidato di sci alpinismo, nozioni base sulle valanghe, esercizi pratici con l'apparecchio ricerca in valanga, salvataggio di compagni e comportamento corretto in montagna.

da € 383,00

Servizi compresi:

- Partecipanti: min: 4 – max: 12
- 3 giorni di mezza pensione gourmet in camera Comfort
- 1 introduzione teorica alla sera
- 2 giorni di esercitazioni pratiche sul terreno
- navetta per i tour
- attrezzatura (ARVA, sonda, pala)
- noleggio sci su richiesta (da pagarsi a parte)



Specials

Pacchetto escursioni con le ciaspole con guida alpina UIAGM

dal 01/02 al 05/02/2012

Escursioni guidate con le ciaspole, nozioni base sulle valanghe, esercizi pratici con l'apparecchio ricerca in valanga, salvataggio di compagni e comportamento corretto in montagna.

da € 494,00

Servizi compresi:

- Partecipanti: min: 6 – max: 12
- giorni di mezza pensione gourmet in camera Comfort
- introduzione teorica alla sera
- giorni di escursioni guidate con le ciaspole
- navetta per i tour
- attrezzatura (ciaspole, ARVA, sonda, pala)



Settimana di sci alpinismo con guida alpina UIAGM

dal 18/03 al 25/03/2012

Tour di sci alpinismo nelle Dolomiti di Sesto, Ampezzane e di Braies

da € 875,00

Servizi compresi:

- Partecipanti: min: 4 – max: 12
- 7 giorni di mezza pensione gourmet in camera Comfort
 - 5 giorni di tour guidati di sci alpinismo
 - navetta per i tour
 - attrezzatura (ARVA, sonda, pala)
 - noleggio sci su richiesta (da pagarsi a parte)

- *la difficoltà dei tour viene adeguata all'abilità del gruppo*
- *condizioni speciali per gruppi preformati di min. 4 partecipanti*



Wellness e Relax



Tranquillità e relax per anima e spirito sono ciò che susciteranno i benefici massaggi, i bagni ai fiori di fieno d'alta quota dei nostri prati, i bagni alpini e marini del Vitalis Dr. Joseph.

Ecco una panoramica delle nostre offerte benessere:

- massaggi rilassanti e di bellezza
- massaggi ayurvedici
- cosmesi, anche naturale
- depilazione
- pedicure estetica
- bagni del Vitalis Dr. Joseph

Chiedete del nostro depliant Beauty-Wellness!



Informazioni importanti

Riduzioni bambini nei letti aggiuntivi (3°, 4°; e 5° letto)

- Da 0 a 1 anno gratis senza eventuali pasti
- Da 1 a 3 anni € 20.- inclusa la mezza pensione
- Da 4 a 7 anni sconto del 60%
- Da 8 a 11 anni sconto del 40%
- A partire da 12 anni sconto del 20%

Supplementi e riduzioni:

- Riduzione per camera e prima colazione € 10.- per persona e giorno dal prezzo della mezza pensione
- Supplemento pensione completa € 15.- per persona e giorno
- Garage coperto € 10.- al giorno
- Retta animali domestici (cani e gatti) € 8.- al giorno senza cibo

Sconto per ospiti fedeli:

Per soggiorni con un minimo di 7 giorni coerenti offriamo dalla 5a permanenza annuale di 1 settimana l' 8% di sconto sul prezzo della pensione.

Attenzione: è valido soltanto in caso di pagamento con assegno o in contanti!

Informazioni di carattere generale:

- Le camere dispongono di bagno/doccia, water, bidet, asciugacapelli, TV, telefono a selezione diretta, cassaforte e in gran parte di balcone.
- L'uso della nuova piscina panoramica e Centro Benessere „Bergsteiger“ sono compresi nel prezzo.
- All'arrivo le camere sono disponibili a partire dalle ore 15.00.
- Alla partenza le camere vengono liberate entro le ore 10.00.
- Ogni prenotazione dev' essere confermata con un deposito caparra di € 250 per camera. Lo potete fare online sul nostro sito internet con carta di credito oppure bonifico bancario:
Italia: Cassa Rurale Alta Pusteria, filiale Sesto
BBAN: U 08020 58910 000300002607 intestato a Hotel Dolomitenhof
Fuori Italia: Cassa Rurale Alta Pusteria, filiale Sesto, IBAN: IT 81 U 08020 58910 000300002607 – Swift-Bic: RZSBIT 21109 intestato a Hotel Dolomitenhof

• Consigliamo di stipulare l'assicurazione per lo storno (informazioni sul nostro sito internet)

- Pagamento del conto in contanti, con assegno non trasferibile, Bancomat, Eurocard, Mastercard e Visa.

Regolamento per cancellazione delle prenotazioni

Il contratto di prenotazione può essere disdetto senza penale tramite lettera da tutte e due le parti entro 30 giorno prima della data d'arrivo.

Per disdette da parte degli ospiti è previsto il seguente regolamento. Da 30 a 14 giorno prima della data d'arrivo il 50% del costo totale della vacanza; per cancellazioni da 13 a 8 giorni dall'arrivo 80%; da 7 giorni alla data d'arrivo e per partenze anticipate ed arrivi ritardati il 100% del costo totale.

In vacanza senz'auto:

- Collegamenti in autobus per e dall'hotel ogni 30 minuti per Moso, Sesto, San Candido e Dobbiaco, fermata davanti all'hotel.
- Mobil CARD – in vacanza senz'auto:
7 giorni adulti € 22.-
7 giorni junior (bambini tra i 6 e i 16 anni) € 11.-
- Voli low cost con trasferimento in pullmann in Alta Pusteria

Listino prezzi 2011/12 Inverno

I prezzi indicati si intendono in Euro con trattamento di mezza pensione per persona

Dolomitenhof



	07/12 – 12/12/2011		22/12 – 08/01/2012		08/01 – 29/01/2012		29/01 – 12/02/2012		12/02 – 04/03/2012	
	giorno	settimana	giorno	settimana	11/03 – 25/03/2012		04/03 – 11/03/2012		giorno	settimana
					giorno	settimana	giorno	settimana		
Comfort	85		128	118 / 826	81	75 / 525	86	80 / 560	96	90 / 630
Comfort sud	90		133	123 / 861	86	80 / 560	91	85 / 595	101	95 / 665
Juniorsuite	93		136	126 / 882	89	83 / 581	94	88 / 616	104	98 / 686
Superior sud	95		138	128 / 896	91	85 / 595	96	90 / 630	106	100 / 700
Juniorsuite sud	95		138	128 / 896	91	85 / 595	96	90 / 630	106	100 / 700
Family Studio	95		138	128 / 896	91	85 / 595	96	90 / 630	106	100 / 700
Single Comfort	95		138	128 / 896	91	85 / 595	96	90 / 630	106	100 / 700
Single Comfort sud	100		143	133 / 931	96	90 / 630	101	95 / 665	111	105 / 735

Alte Post



	07/12 – 12/12/2011		22/12 – 08/01/2012		08/01 – 29/01/2012		29/01 – 12/02/2012		12/02 – 04/03/2012	
	giorno	settimana	giorno	settimana	11/03 – 25/03/2012		04/03 – 11/03/2012		giorno	settimana
					giorno	settimana	giorno	settimana		
Comfort	85		128	118 / 826	81	75 / 525	86	80 / 560	96	90 / 630
Superior	90		133	123 / 861	86	80 / 560	91	85 / 595	101	95 / 665
Romantica	90		133	123 / 861	86	80 / 560	91	85 / 595	101	95 / 665
Superior sud	95		138	128 / 896	91	85 / 595	96	90 / 630	106	100 / 700
Suite	97		140	130 / 910	93	87 / 609	98	92 / 644	108	102 / 714

- **Piano Famiglia! Se il „Family Studio“** viene occupato da 4 persone paganti viene applicato il **prezzo della categoria „Comfort“**
- **Bonus per i nostri ospiti più fedeli! Dopo 5 soggiorni** da una settimana completa ciascuno, verrà applicato uno **sconto pari all' 8%** sul totale della pensione. Si richiede, in questo caso, pagamento in contanti o assegno!

Categorie delle camere al Dolomitenhof



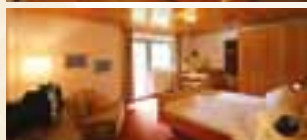
Comfort (2-3 persone 24-27 m²)

Camera doppia accogliente con angolo soggiorno, con balcone lato ovest con vista sulla "Cima Tre Scarperi", oppure senza balcone con vista sulla "Croda Rossa di Sesto", doccia, bidet, fon, accappatoi e ciabatte, TV LCD, wireless-login, telefono, cassaforte e minibar



Comfort sud (2 persone 21-23 m²)

Camera doppia accogliente con angolo soggiorno, con balcone lato sud con vista sulla Val Fiscalina e la "Meridiana di Sesto", doccia, bidet, fon, accappatoi e ciabatte, TV LCD, wireless-login, telefono, cassaforte e minibar



Superior sud (2-3 persone 29 m²)

Camera doppia ampia con angolo soggiorno, con balcone lato sud con vista sulla Val Fiscalina e la "Meridiana di Sesto", vasca da bagno, bidet, fon, accappatoi e ciabatte, TV LCD, wireless-login, telefono, cassaforte e minibar



Juniorsuite (2-4 persone 32-34 m²)

Camera doppia molto ampia con soggiorno, con balcone lato ovest con vista sulla "Cima Tre Scarperi", vasca da bagno o doccia, bidet, fon, accappatoi e ciabatte, TV LCD, wireless-login, telefono, cassaforte e minibar



Juniorsuite sud (2-4 persone 40 m²)

Camera doppia molto ampia con soggiorno, con balcone lato sud con vista sulla Val Fiscalina e la "Meridiana di Sesto", doccia, bidet, fon, accappatoi e ciabatte, TV LCD, wireless-login, telefono, cassaforte e minibar



Family Studio (2-5 persone 53m²)

Camera familiare molto ampia con soggiorno e angolo cottura, senza balcone, vasca da bagno, bidet, fon, accappatoi e ciabatte, TV LCD, wireless-login, telefono, cassaforte e minibar



Comfort Single (1 persona 19 m²)

Camera singola accogliente senza balcone con vista sulla "Croda Rossa di Sesto", doccia, bidet, fon, accappatoi e ciabatte, TV LCD, wireless-login, telefono, cassaforte e minibar



Comfort Single sud (1 persona 18 m²)

Camera singola accogliente con balcone lato sud con vista sulla Val Fiscalina e la "Meridiana di Sesto", doccia, bidet, fon, accappatoi e ciabatte, TV LCD, wireless-login, telefono, cassaforte e minibar

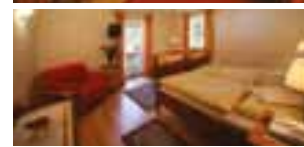
- Le camere nel Dolomitenhof sono fornite di moquette e arredate in stile alpino moderno.
- Tutte le camere sono "CAMERE NON FUMATORI"
- I fumatori sono pregati di recarsi sul balcone o nella nostra saletta per fumatori!
- Collegamento sotterraneo Dolomitenhof - Badehaus - Chalet Alte Post.

Categorie delle camere all' Alte Post



Comfort (2 persone 21-23 m²)

Camera doppia accogliente senza balcone, vasca da bagno o doccia, bidet, fon, accappatoi e ciabatte, specchio per cosmetici, TV LCD, wireless-login, telefono, cassaforte e minibar



Superior (2-3 persone 31 m²)

Camera doppia accogliente con balcone lato nord-ovest e vista sulla cima "Tre Scarperi", vasca da bagno, bidet, fon, accappatoi e ciabatte, specchio cosmetico (ingranditore), TV LCD, wireless-login, telefono, cassaforte e minibar



Superior sud (2-3 persone 26-32 m²)

Camera doppia ampia con balcone o terrazza lato sud con vista sulla Val Fiscalina e la "Meridiana di Sesto", vasca da bagno, bidet, fon, accappatoi e ciabatte, specchio cosmetico (ingranditore), TV LCD, wireless-login, telefono, cassaforte e minibar



Romantica (2-3 persone 33 m²)

Camera romantica con bovindo e soggiorno senza balcone, vasca da bagno, bidet, fon, accappatoi e ciabatte, specchio cosmetico (ingranditore), TV LCD, wireless-login, telefono, cassaforte e minibar



Suite (2-4 persone 39-43 m²)

Camera molto spaziosa con camera da letto e comunicante con la camera da soggiorno, con balcone o terrazza lato nord-ovest e vista sulla cima "Tre Scarperi", vasca da bagno, bidet, fon, accappatoi e ciabatte, specchio cosmetico (ingranditore), TV LCD, wireless-login, telefono, cassaforte e minibar

- Le camere all' Alte Post sono fornite di pavimenti in legno larice e arredate in stile tradizionale.
- Tutte le camere sono "CAMERE NON FUMATORI"
- I fumatori sono pregati di recarsi sul balcone!
- Collegamento sotterraneo Dolomitenhof - Badehaus - Chalet Alte Post.





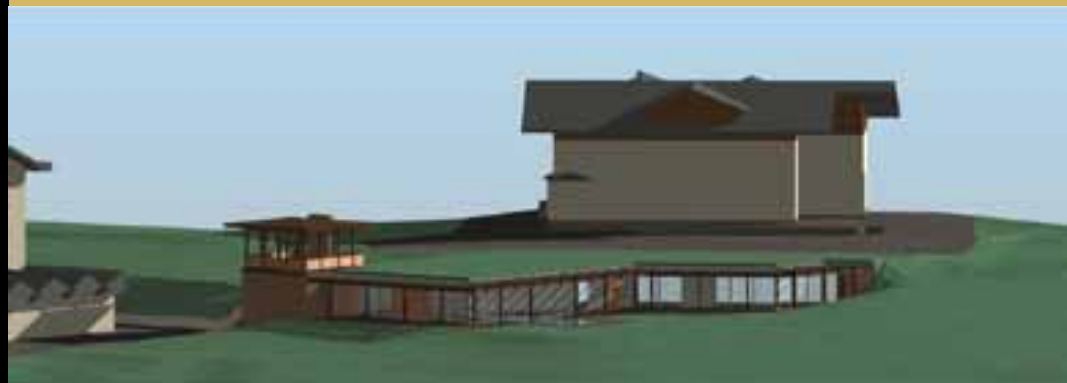
Un posto incantevole anche per
le Vostre vacanze estive!

Prezzi e promozioni sul nostro sito internet:
www.dolomitenhof.com



Anteprima inverno 2011/2012

Realizziamo per voi



Piscina panoramica e Centro Benessere „Bergsteiger“

con piscina coperta, vasca all'aperto, saune,
reparto beauty tutto con vista libera spettacolare
sulle nostre montagne

Collegamento sotterraneo: Alte Post - Dolomitenhof



Vedute dettagliate sul nostro sito internet



**DOLOMITENHOF
& ALTE POST**

Famiglia Innerkofler

Val Fiscalina 33

39030 Sesto - Dolomiti - Alto Adige

Tel. 0474 713000 - Fax 0474 713001

E-Mail: info@dolomitenhof.com

www.dolomitenhof.com

