

NEW - ab Winter 2011!
Panoramabadhaus „Bergsteiger“
Verbindungsgang Alte Post – Dolomitenhof
Projektvorschau siehe letzte Seite



DOLOMITENHOF
& ALTE POST



Winterurlaub im schönsten Tal der Welt
Preise und Angebote Winter 2011 / 2012

Leistungen



- Die Zimmer im „Hotel Dolomitenhof“ sind mit LCD-Sat TV, Minibar, Telefon mit Direktwahl, Safe, Bad oder Dusche, WC, Bidet, Fön und kuscheligen Bademäntel und Badeschlappen ausgestattet. Die Zimmer verfügen über eine Sitzecke, einige über einen zusätzlichen Wohnteil. Der Großteil der Zimmer hat Balkon.
- Frühstücksbuffet mit frischen Brötchen und Croissants, gebratenem Speck und Eiern, und einer reichen Auswahl an Wurst- und Käsesorten, Saftauswahl, frisch gepresster Orangensaft.
- Jeden Abend Fünf-Gänge-Menü mit reichhaltigem Buffet von frischen Salaten, Gemüse und kalten Vorspeisen. Dazu Käsebrett mit lokalen und italienischen Käsesorten und Obstecke.
- Verschiedene Buffets mit Tiroler Spezialitäten, köstlichen Vorspeisen oder verführerischen Desserts.
- Sonntags: Aperitifempfang und anschließend Galadinner.
- Gratis W-lan mit eigenem PC sowie Internetpoint (gegen Gebühr).
- Abdecken: d.h. nochmaliges Aufbetten am Abend.
- Unsere Gäste im Hotel Alte Post frühstücken dort in der historischen Stube.
- Kleines Langschläferfrühstück bis 11.00 Uhr an der Bar.
- Wir haben für Sie einen kleinen gemütlichen Raucherraum eingerichtet.
- Sonnenterrasse mit herrlichem Ausblick.
- **Neu:** Panorama Badehaus „Bergsteiger“ mit grandiosem Bergblick.
- Verschiedene Tees, Erfrischungsgetränke und Trockenfrüchte im Badehaus.
- **Neu:** Verbindungsgang Dolomitenhof – Badehaus – Chalet Alte Post
- **Neu:** Kaminzimmer – Lounge





Alte Post

Das Hotel Alte Post zählt zu den historischen Kostbarkeiten der alpinen Hotelarchitektur. Das Gebäude hat auch nach der im Jahr 2002/03 erfolgten grundlegenden Renovierung bis heute sein ursprüngliches Erscheinungsbild im „Heimatstil“ beibehalten. In den sehr individuellen, mit Originalmobiliar bestückten Zimmern und Suiten erwartet die Gäste der Alten Post das authentische Flair eines alpinen Berghotels, gepaart mit modernem 4-Sterne-Komfort.

Von der großen Tradition dieses Hauses zeugt dieser Auszug aus dem „Sextner“:



Unser Hotel**** Alte Post wurde von der Fachjury „Historischer Gastbetrieb des Jahres in Südtirol 2009“ prämiert – www.historischergastbetrieb.it

„Im landschaftlich reizvollen Fischleintal erbaute Stemberger 1906/07 den so genannten Postgasthof im Stil des Tiroler Bauernhauses. Die Unterkunft verfügte über 27 Fremdenzimmer, alle mit Fließwasser, Bad und Spülklosett versehen. Sogar ein eigenes E-Werk wurde betrieben, um die Räume mit elektrischem Licht zu beleuchten. Dreimal täglich verkehrte eine Postkutsche von hier nach Sexten und für Sonderfahrten standen Ein- und Zweispänner bereit. Wenn Gäste es wünschten, wurde ihr Gepäck mittels Tragtier zur Zinnenhütte transportiert.....“

Wintersport und Naturerlebnis



DOLOMITI
UNESCO WORLD
NATURAL HERITAGE

Naturwunder Dolomiten

Am 26. Juni 2009 sind die Dolomiten zum Weltnaturerbe der UNESCO deklariert worden. Als Weltnaturerbe ausgezeichnet wurde das Gebiet der Dolomiten, die Naturlandschaft von fünf italienischen Provinzen, eine Fläche von 135.000 ha. In Südtirol wurden die Naturparke **Sextner Dolomiten**, Fanes-Sennes- Prags, Schlern- Rosengarten, die Latemargruppe und die Bletterbachschlucht unter den besonderen Schutz der UNESCO gestellt. Dabei soll vermittelt werden, dass es sich um ein einmaliges Gebiet handelt, das die Menschen genießen, aber auch entsprechend respektvoll behandeln sollen.

- Im Winter beginnt die bekannte Loipe des Fischleintals (schneesicherste Loipe des Hochpustertals) direkt vor dem Haus (Strecke Fischleintal-Sexten 4 km-Innichen 11 km). Diese ist mit dem gesamten Langlaufnetz des Hochpustertals verbunden: ca. 100 km bestens präparierte Loipen.
- Höhenloipe Helm (Mitterberg) zur Alpe Nemes.
- Für Alpinskifahrer liegen das Familienskigebiet Rotwandwiesen und das Skigebiet Helm in unmittelbarer Nähe. Beide Skigebiete sind nur 1,5 km bzw. 3 km vom Hotel entfernt.
- Ski-Bushaltestelle vor dem Haus. Verkehrt halbstündlich. Gratisskibus für Skipassinhaber.
- 70 Kilometer an geräumten Winterwanderwegen und viele geöffnete Hütten zur gemütlichen Einkehr.
- Naturrodelbahn von 7 km Länge auf den Rotwandwiesen.
- Romantische Pferdeschlittenfahrten ab Hotel.
- Stimmungsvolle Fackelwanderungen.
- Unser Hotel ist idealer Ausgangspunkt für Schneeschuh-Wanderungen und Skitouren in die Sextner Dolomiten - direkt mit den Schneeschuhen und Skiern ab Hotel.
- In Sexten finden Sie die höchste Indoor-Kletterhalle Italiens.



Specials

Unser Weihnachtsgeschenk an Sie

vom 22.12. bis 26.12.2011

- 4 Tage Halbpension
- Benützung des neuen Badehauses
- Galadinner am 24. und 25. Dezember
- Aperitifempfang an einem der Tage

3 +1 gratis

Preise Dolomitenhof

Comfort € 384.- pro Person
Comfort Süd € 399.- pro Person
Juniorsuite € 408.- pro Person
Superior Süd € 414.- pro Person

Juniorsuite Süd € 414.- pro Person
Family Studio € 414.- pro Person
Single Comfort € 414.- pro Person
Single Süd € 429.- pro Person

Preise Chalet Alte Post

Comfort € 384.- pro Person
Superior € 399.- pro Person
Romantikzimmer € 399.- pro Person

Superior Süd € 414.- pro Person
Suite € 420.- pro Person



Romantische Bergweihnacht im Fischleintal

vom 22.12. bis 29.12.2011

- 7 Tage Halbpension zum Preis von 6
- Benützung des neuen Badehauses
- Galadinner am 24. + 25. + 26. Dezember
- Aperitifempfang an einem der Tage
- Romantische nächtliche Fackelwanderung zur Talschlußhütte mit Glühwein

6 +1 gratis

Preise Dolomitenhof

Comfort € 708.- pro Person
Comfort Süd € 738.- pro Person
Juniorsuite € 756.- pro Person
Superior Süd € 768.- pro Person

Juniorsuite Süd € 768.- pro Person
Family Studio € 768.- pro Person
Single Comfort € 768.- pro Person
Single Comfort Süd € 798.- pro Pers.

Preise Chalet Alte Post

Comfort € 708 pro Person
Superior € 738 pro Person
Romantikzimmer € 738.- pro Person

Superior Süd € 768 pro Person
Suite € 780 pro Person

Wochenanfangspaket

Buchbar in folgenden Zeiträumen:

08.01. bis 13.01.2012

11.03. bis 15.03.2012

15.01. bis 20.01.2012

18.03. bis 22.03.2012

25.01. bis 02.02.2012

- Aperitifempfang am Sonntag
- Galadinner am Sonntag
- Benützung des neuen Badehauses

3 +1 gratis

Kontaktieren Sie uns, gerne unterbreiten wir Ihnen unser detailliertes Angebot.



Dolomiti Super Kids

17.03.2012 - Saisonsende

- Gratis Skiurlaub im Frühjahr für Kids unter 8
- 1/2 Preis für Youngsters unter 12

Vom **17.03 bis Saisonende 2012*** läuft „**SkiSpecial for Kids**“. Kids zahlen nix! **Denn für Kinder unter 8** (geb. nach 26.11.2003) sind Skipass und Unterkunft - bei gleichzeitigem Kauf eines Erwachsenen Skipasses - **gratis. Youngsters unter 12** (geb. nach 26.11.1999) **urlauben zum 1/2 Preis.** Zudem Ermäßigungen bei den Skischulen und bei den Verleih der Skiausrüstung für alle Kinder bis 12.



Das Angebot gilt, bei allen beteiligten Betrieben für max. 2 Kinder bei Mindestaufenthalt von 7 Tagen und Unterbringung der Kinder im Zusatzbett. Das Angebot gilt nicht in Kombination mit dem Sonderangebot DolomitiSuperSun.

Dolomiti Ski Paradise

vom 08.01. bis zum 28.01.2012

Genießen Sie den Skiwinter in Höchstform

Skifahren auf 77 km täglich bestens präparierten Pisten, herrliches Dolomitenpanorama und Wintersonne, urig-gemütliche Hütten zum Einkehren, was will man mehr im Skiurlaub? All das bieten wir Ihnen zu besonders günstigen Konditionen mit dem Paket „Dolomites Ski Paradise“

Preis für 1 Woche ab € 801.- pro Person

- 7 Tage Gourmet Halbpension im Doppelzimmer „Comfort Süd“
- 6 Tage Skipass Sextner Dolomiten-Alta Pusteria
- Benützung des neuen Panorama Badehauses „Bergsteiger“
- Aperitifempfang am Sonntag



Dolomiti Nordic Sci

vom 08.01. bis zum 29.01.2012

Winterparadies der Dolomiten

Von romantischen Skiwanderungen durch malerische Dolomitentäler bis zu anspruchsvollen Weltcup-Loipen und legendären Volkslangläufen. Das Hochpustertal bietet nordisches Wintervergnügen für jeden Geschmack und Anspruch mit 200 Loipenkilometern vor herrlicher Dolomitenkulisse.

Preis für 1 Woche ab € 560.- pro Person

- 7 Tage Gourmet Halbpension im Doppelzimmer „Comfort“
- 6 Tage Langlaufticket Hochpustertal – Alta Pusteria „Nordic Sci“ mit Loipenplan
- Benützung des neuen Panorama Badehauses „Bergsteiger“
- Aperitifempfang am Sonntag

Specials „abseits der Piste“

Passionierte Wintersportler abseits der gesicherten Pisten treffen nicht nur auf unberührte Natur und unvergessliche Winterlandschaften, sondern auch auf Risiken. Damit man die Ruhe fernab vom Trubel unbeschwert genießen kann, ist es wichtig einiges über Lawinen, Schneedeckenaufbau und Risikominimierung zu wissen. In diesen Paketen zeigt Ihnen unser Bergführer Martin praktische Tipps und Informationen zur Lawinenkunde und natürlich auch tollen Touren in den Dolomiten, dem UNESCO Weltnaturerbe.

Lawinenkurs für Skibergsteiger mit UIAGM Bergführer

vom 19.01. bis 22.01.2012

Geführte Skitour, Einführung in die Lawinenkunde, praktische Übungen mit dem Verschüttetensuchgerät, Kameradenbergung und richtiges Verhalten im Gebirge

ab € 383,00

Leistungen:

- Teilnehmer: mind: 4 – max: 12
- 3 Tage Gourmet Halbpension im Comfort Zimmer
- 1 theoretische Einführung am Abend
- 2 Tage praktische Übung im Gelände
- Tourentaxi
- Ausrüstung (VS-Geräte, Sonde, Schaufel)
- Leihskier auf Anfrage (gegen Aufpreis)



Specials

Schneeschuhwanderpauschale mit UIAGM Bergführer

vom 01.02. bis 05.02.2012

Geführte Schneeschuhtouren, Einführung in die Lawinenkunde, praktischen Übungen mit dem Verschüttetensuchgerät, Kameradenbergung und richtiges Verhalten im Gebirge

ab € 494,00

Leistungen:

- Teilnehmer: mind: 6 – max: 12
- 4 Tage Gourmet Halbpension im Comfort Zimmer
- 1 theoretische Einführung am Abend
- 3 Tage geführte Schneeschuhwanderungen
- Tourentaxi
- Ausrüstung (Schneeschuhe, VS-Geräte, Sonde, Schaufel)



Skitourenwoche mit UIAGM Bergführer

vom 18.03. bis 25.03.2012

Geführte Skitouren in den Sextner, Ampezzaner und Pragser Dolomiten

ab € 875,00

Leistungen:

- Teilnehmer: mind: 4 – max: 12
- 7 Tage Gourmet Halbpension im Comfort Zimmer
- 5 Tage geführte Skitouren
- Tourentaxi
- Ausrüstung (VS-Geräte, Sonde, Schaufel)
- Leihskier auf Anfrage (gegen Aufpreis)

- *die Touren werden an die Leistungsstärke der Gruppe angepasst*
- *Sonderkonditionen für geschlossene Gruppen ab 4 Teilnehmern*



Wellness und Relax



Erholung und Entspannung für Geist und Seele finden Sie bei wohltuenden Massagen, Heublumenbädern mit Hochalpen-Heu von eigenen Wiesen, Bäder aus den Alpen und vom Meer von Vitalis Dr. Joseph.

Hier eine Übersicht unserer Wellness-Angebote:

- Schönheits- und Entspannungsmassagen
- Ayurvedische Massagen
- Kosmetik, auch Naturkosmetik
- Depilation
- Ästhetische Pediküre
- Bäder von Vitalis Dr. Joseph

Fragen Sie nach unserem Beauty- Wellnessprospekt!



Gut zu wissen

Kinderermäßigung im Zusatzbett (3. - 4. bzw. 5. Bett)

- 0 bis 1 Jahr gratis ohne Essen
- 1 bis 3 Jahren € 20.- pro Tag inklusive Halbpension
- 4 bis 7 Jahren Ermäßigung von 60%
- 8 bis 11 Jahre Ermäßigung von 40%
- Ab 12 Jahren Ermäßigung von 20%

Auf- und Abschläge für Extras

- Abzug für nur Übernachtung mit Frühstücksbuffet € 10.- pro Person und Tag vom Halbpensionspreis
- Aufschlag für Vollpension € 15.- pro Person und Tag
- Garage € 10.- pro Tag
- Haustiere (Hunde und Katzen) € 8.- pro Tag ohne Futter

Stammgästepbonus

Bei einem Aufenthalt von mindestens 7 zusammenhängenden Tagen erhalten unsere „treuen Stammgäste“ ab dem 5. Aufenthalt von mindestens 1 Woche einen Rabatt von 8 Prozent auf den Pensionspreis. Achtung: Gültig nur im Falle von Bar-oder Scheckbezahlung.

Allgemeine Infos

- Alle Zimmer verfügen über Bad/Dusche, WC, Bidet, Haartrockner, Sat-TV, Telefon mit Direktwahl, Zimmersafe und größtenteils Balkon.
- Die Benützung des neuen Badehauses „Bergsteiger“ ist im Preis inbegriffen.
- Die Zimmer sind am Ankunftsstag ab 15.00 Uhr bezugsfertig.
- Zimmerfreigabe am Abreisetag bis 10.00 Uhr.
- Bei Reservierung wird ein Angeld von € 250.- fällig. Dies ist möglich per Onlinezahlung mit Kreditkarte auf unserer Homepage oder per Überweisung auf unser Konto: Inland: Raiffeiskasse Hochpustertal/Filiale Sexten, BBAN: U 08020 58910 000300002607 ausgestellt auf Hotel Dolomitenhof. Ausland: Raiffeiskasse Hochpustertal/Filiale Sexten, IBAN: IT 81 U 08020 58910 000300002607 – Swift-Bic: RZSBIT 21109 ausgestellt auf Hotel Dolomitenhof

Wir empfehlen den Abschluss der ELVIA Reiserücktrittsversicherung (siehe unsere Homepage).

- Die Bezahlung der Hotelrechnung ist möglich mit Bargeld, Verrechnungsscheck, EC-Karte, Eurocard, Mastercard und Visa.

Stornobedingungen

Bis spätestens 30 Tage vor dem vereinbarten Ankunftsstag des Gastes kann der Beherbergungsvertrag ohne Entrichtung einer Stornogebühr vom Gast bzw. vom Besteller durch einseitige schriftliche Erklärung gelöst werden. Bei Stornierungen seitens des Gastes bzw. des Bestellers ist dieser zur Bezahlung folgender Stornogebühr verpflichtet:

Im Zeitraum zwischen dem 30. Tag vor dem vereinbarten Ankunftsstag bis spätestens 14 Tage vor dem Ankunftsstag: 50% des Gesamtpreises. Bei Stornierung zwischen dem 13. Tag bis zum 8. Tag vor dem Ankunftsstag: 80%. Bei Stornierungen weniger als 8 Tage vor dem vereinbarten Ankunftsstag, bei vorzeitiger Abreise und bei verspäteter Anreise werden 100 Prozent des entsprechenden Gesamtpreises in Rechnung gestellt.

Urlaub vom Auto:

- Busverbindung (gratis für Skipassinhaber) bis und vom Hotel im 30-Minuten-Takt zu den Skigebieten Rotwandhütte, Helm und Haunold sowie nach Moos, Sexten, Innichen und Toblach, Haltestelle vor dem Haus.
- Mobil CARD Urlaub vom Auto:
 - 7 Tage Erwachsene € 22.-
 - 7 Tage Junior (Kinder zwischen 6 und 16 Jahren) € 11.-
- Low Cost Flüge mit Bustransfer ins Hochpustertal

Preisliste 2011/12 Winter

Die angegebenen Preise gelten in Euro pro Person mit Halbpension für das Jahr 2011/12

Dolomitenhof



	07/12 – 12/12/2011		22/12 – 08/01/2012		08/01 – 29/01/2012		29/01 – 12/02/2012		12/02 – 04/03/2012	
					11/03 – 25/03/2012		04/03 – 11/03/2012			
	Tag	Woche	Tag	Woche	Tag	Woche	Tag	Woche	Tag	Woche
Comfort	85		128	118 / 826	81	75 / 525	86	80 / 560	96	90 / 630
Comfort Süd	90		133	123 / 861	86	80 / 560	91	85 / 595	101	95 / 665
Juniorsuite	93		136	126 / 882	89	83 / 581	94	88 / 616	104	98 / 686
Superior Süd	95		138	128 / 896	91	85 / 595	96	90 / 630	106	100 / 700
Juniorsuite Süd	95		138	128 / 896	91	85 / 595	96	90 / 630	106	100 / 700
Family Studio	95		138	128 / 896	91	85 / 595	96	90 / 630	106	100 / 700
Single Comfort	95		138	128 / 896	91	85 / 595	96	90 / 630	106	100 / 700
Single Comfort Süd	100		143	133 / 931	96	90 / 630	101	95 / 665	111	105 / 735

Alte Post



	07/12 – 12/12/2011		22/12 – 08/01/2012		08/01 – 29/01/2012		29/01 – 12/02/2012		12/02 – 04/03/2012	
					11/03 – 25/03/2012		04/03 – 11/03/2012			
	Tag	Woche	Tag	Woche	Tag	Woche	Tag	Woche	Tag	Woche
Comfort	85		128	118 / 826	81	75 / 525	86	80 / 560	96	90 / 630
Superior	90		133	123 / 861	86	80 / 560	91	85 / 595	101	95 / 665
Romantikzimmer	90		133	123 / 861	86	80 / 560	91	85 / 595	101	95 / 665
Superior Süd	95		138	128 / 896	91	85 / 595	96	90 / 630	106	100 / 700
Suite	97		140	130 / 910	93	87 / 609	98	92 / 644	108	102 / 714

- Bei **Belegung der Kategorie „Family Studio“** mit mind. 4 zahlenden Personen wird der **Preis der Kategorie „Comfort“** angewandt!
- **Stammgästepreis von 8%** auf das Arrangement für unsere treuen Gäste ab dem **5. Aufenthalt von 1 kompletten Woche!** In diesem Fall erbitten wir Bar- oder Scheckzahlung!

Zimmerkategorien Dolomitenhof



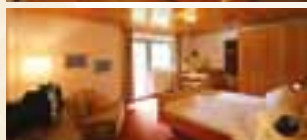
Comfort (2-3 Personen 24-27 m²)

Gemütliches Doppelzimmer mit Sitzecke, Westbalkon und Blick zur „Dreischusterspitze“, oder ohne Balkon mit Blick zur „Sextner Rotwand“ Dusche, WC, Bidet, Fön, Bademäntel- und schlappen, LCD-Sat-TV, wireless-login, Telefon, Safe und Minibar



Comfort Süd (2 Personen 21-23 m²)

Gemütliches Doppelzimmer mit Sitzecke, Südbalkon und Blick auf das Fischleintal und die „Sextner Bergsonnenuhr“, Dusche, WC, Bidet, Fön, Bademäntel- und schlappen, LCD-Sat-TV, wireless-login, Telefon, Safe und Minibar



Superior Süd (2-3 Personen 29 m²)

Geräumiges Doppelzimmer mit Sitzecke, Südbalkon und Blick auf das Fischleintal und die „Sextner Bergsonnenuhr“, Badewanne, WC, Bidet, Fön, Bademäntel- und schlappen, LCD-Sat-TV, wireless-login, Telefon, Safe und Minibar



Juniorsuite (2-4 Personen 32-34 m²)

Großzügiges Doppelzimmer mit Wohnteil, Westbalkon und Blick zur „Dreischusterspitze“, Badewanne oder Dusche, WC, Bidet, Fön, Bademäntel- und schlappen, LCD-Sat-TV, wireless-login, Telefon, Safe und Minibar



Juniorsuite Süd (2-4 Personen 40 m²)

Großzügiges Doppelzimmer mit Wohnteil, Südbalkon und Blick auf das Fischleintal und die „Sextner Bergsonnenuhr“, Dusche, WC, Bidet, Fön, Bademäntel- und schlappen, LCD-Sat-TV, wireless-login, Telefon, Safe und Minibar



Family Studio (2-5 Personen 53m²)

Großzügiges Familienzimmer mit Wohnteil und Kochnische, ohne Balkon, Badewanne, WC, Bidet, Fön, Bademäntel- und schlappen, LCD-Sat-TV, wireless-login, Telefon, Safe und Minibar



Comfort Single (1 Person 19 m²)

Gemütliches Einzelzimmer ohne Balkon, Blick auf die „Sextner Rotwand“, Dusche, WC, Bidet, Fön, Bademäntel- und schlappen, LCD-Sat-TV, wireless-login, Telefon, Safe und Minibar



Comfort Single Süd (1 Person 18 m²)

Gemütliches Einzelzimmer, Südbalkon und Blick auf das Fischleintal und die „Sextner Bergsonnenuhr“, Dusche, WC, Bidet, Fön, Bademäntel- und schlappen, LCD-Sat-TV, wireless-login, Telefon, Safe und Minibar

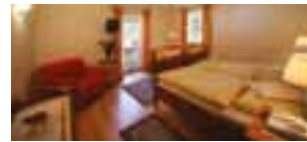
- Die Zimmer im Hotel Dolomitenhof sind mit Teppichboden ausgestattet und im modernen alpenländischen Stil eingerichtet.
- Alle Zimmer sind NICHTRAUCHERZIMMER!
- Zum Rauchen begeben Sie sich bitte auf den Balkon oder in unseren Raucherraum.
- Verbindungsgang Dolomitenhof – Badehaus – Chalet Alte Post.

Zimmerkategorien Alte Post



Comfort (2 Personen 21-23 m²)

Gemütliches Doppelzimmer ohne Balkon, Badewanne oder Dusche, WC, Bidet, Fön, Kosmetikspiegel, LCD-Sat-TV, wireless-login, Telefon, Safe und Minibar



Superior (2-3 Personen 31 m²)

Gemütliches Doppelzimmer mit Nord-Westbalkon und Blick zur „Dreischusterspitze“, Badewanne, WC, Bidet, Fön, Kosmetikspiegel, LCD-Sat-TV, wireless-login, Telefon, Safe und Minibar



Superior Süd (2-3 Personen 26-32 m²)

Gemütliches Doppelzimmer, Südbalkon- oder terrasse mit Blick auf das Fischleintal und die „Sextner Bergsonnenuhr“, Badewanne, WC, Bidet, Fön, Kosmetikspiegel, LCD-Sat-TV, wireless-login, Telefon, Safe und Minibar



Romantikzimmer (2-3 Personen 33 m²)

Romantisches Doppelzimmer mit Erker sowie Wohnteil, ohne Balkon, Badewanne, WC, Bidet, Fön, Kosmetikspiegel, LCD-Sat-TV, wireless-login, Telefon, Safe und Minibar



Suite (2-4 Personen 39-43 m²)

Großzügiges Zimmer mit getrenntem Schlaf- und Wohnbereich, mit Nord-Westbalkon- oder terrasse und Blick zur „Dreischusterspitze“ Badewanne, WC, Bidet, Fön, Kosmetikspiegel, LCD-Sat-TV in beiden Zimmern, wireless-login, Telefon, Safe und Minibar

- Die Zimmer in der Alten Post sind mit Holzböden in Lärche ausgestattet und im traditionellen Stil eingerichtet.
- Alle Zimmer sind NICHTRAUCHERZIMMER! Zum Rauchen begeben Sie sich bitte auf den Balkon.
- Verbindungsgang Chalet Alte Post – Badehaus – Dolomitenhof.



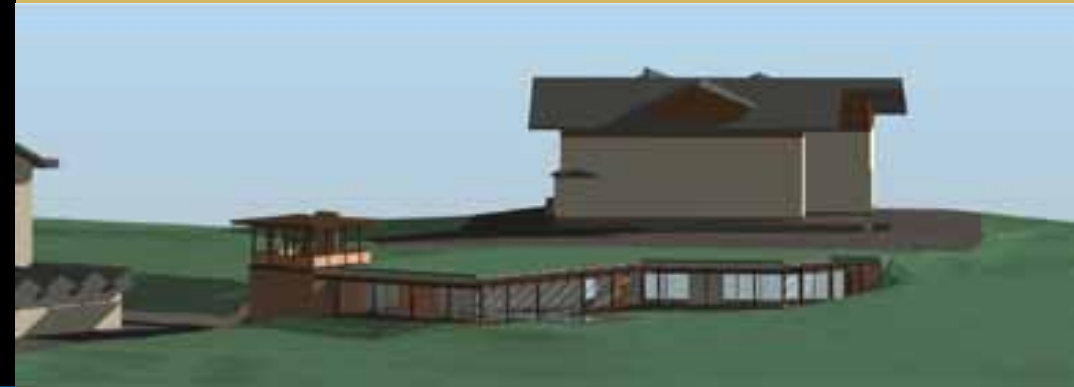


Freuen Sie sich auf Ihren Sommerurlaub
bei uns im Fischleintal!

Alle Angebote und Preise auf unserer Homepage
www.dolomitenhof.com

Projektvorschau Winter 2011/2012

Wir bauen für Sie



„Panorama Badehaus Bergsteiger“
mit Hallenbad, Außenpool, Panoramasaunen,
Beautybereich mit grandiosem freiem Blick
auf unsere umliegende Bergwelt

Unterirdische Verbindung: Alte Post – Dolomitenhof



★★★★
hotel
DOLOMITENHOF
& ALTE POST

Familie Innerkofler
Fischleintal 33

I- 39030 Sexten - Dolomiten - Südtirol
Tel. 0039 0474 713000 - Fax 0039 0474 713001
E-Mail: info@dolomitenhof.com
www.dolomitenhof.com



KURT ILLMER CONSULTING www.kic.it



Detailansichten auf unserer Homepage!